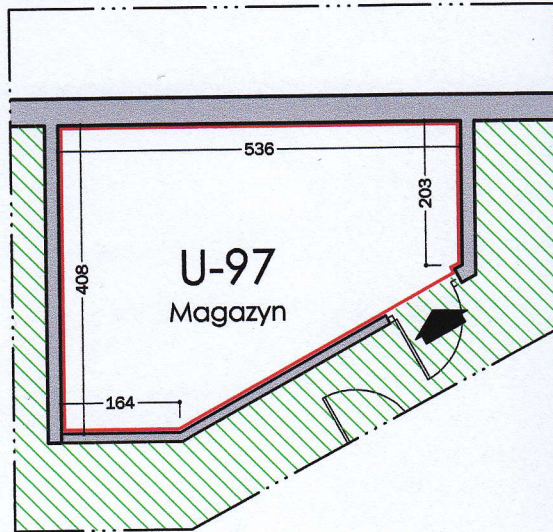


RZUT LOKALU U-97

O PRZEZNACZENIU INNYM NIŻ MIESZKALNE

LOKAL WYDZIELONY TRWAŁYMI ŚCIANAMI
- ściany wydzielające żelbetowe grubości 18 cm oraz z cegły ceramicznej grubości 12 cm. H kond=3,57 m

skala 1 : 100



RZUT PIWNIC

USYTUOWANIE LOKALU U-97

