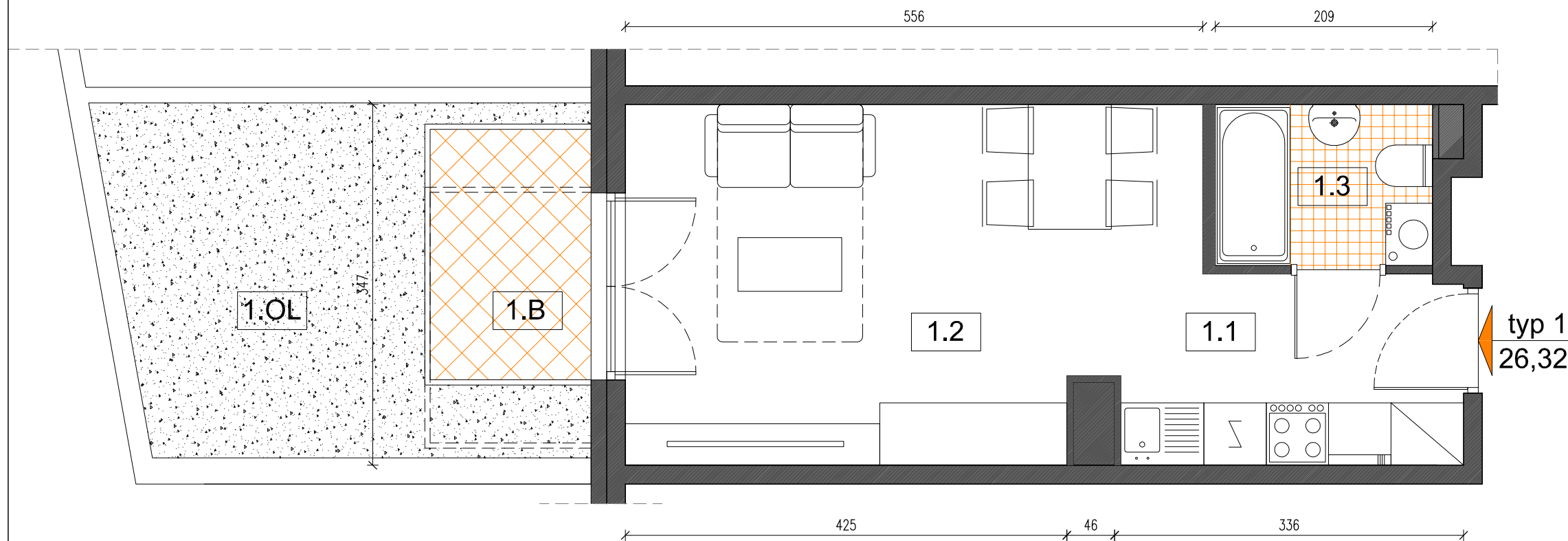


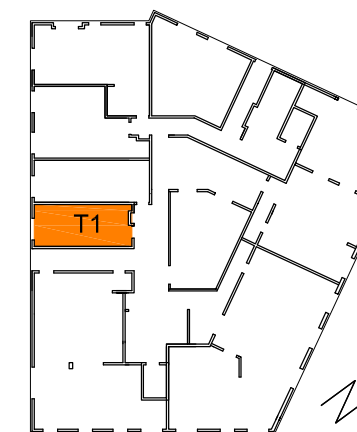
KATALOG MIESZKAŃ

BUDYNEK WIELORODZINNY
PRZY UL. SZWAI W KRAKOWIE



typ 1
26,32

PARTER, PIĘTRO I, II, III, IV



LOKALIZACJA MIESZKANIA NA RZUCIE

ZESTAWIENIE POMIESZCZEŃ		
NR	NAZWA POMIESZCZENIA	POW.(m2)
1.1	PRZEDPOKÓJ/ANEKS KUCH.	5,94
1.2	POKÓJ DZIENNY	17,25
1.3	ŁAZIENKA	19,05
1.0L	OGRÓDEK LOKATORSKI	3,13
1.B	BALKON	3,70
TYP 1		26,32

MIESZKANIE 1 POKOJOWE

TYP MIESZKANIA	1
LICZBA MIESZKAŃ	5
PIĘTRO	PARTER, PIĘTRO I, II, III, IV
NUMERY MIESZKAŃ	M1 - PARTER M11 - I PIĘTRO M18 - II PIĘTRO M26 - III PIĘTRO M33 - IV PIĘTRO
POW. U. M. (m2)	26,32
POW. BALKONU	3,7m2
POW. OGR. LOKATORSKICH	15,5m2

OLEKSY, POLACZEK
ARCHITEKCI SP. Z O.O., SP.K.
ul. Zakopłańska 9/208
30-418 Kraków

BUDYNEK WIELORODZINNY
PRZY UL. SZWAI W KRAKOWIE

DATA
SKALA

STYCZEŃ'18
1:50

ROZWIĄZANIA MIESZKAŃ TYPOWYCH

INWESTOR
"S. M. Pogórze"

ARCH. MAREK OLEKSY, ARCH. JACEK POLACZEK,
Z ZESPOŁEM

