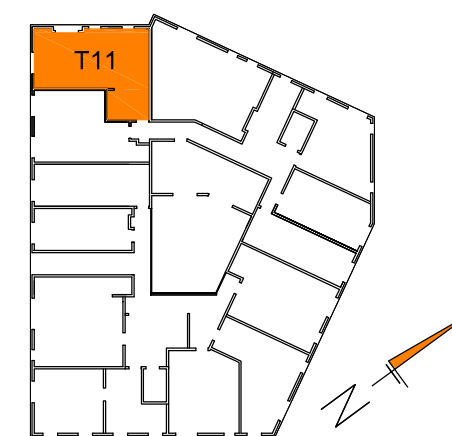


KATALOG MIESZKAŃ

BUDYNEK WIELORODZINNY
PRZY UL. SZWAI W KRAKOWIE

PIĘTRO I

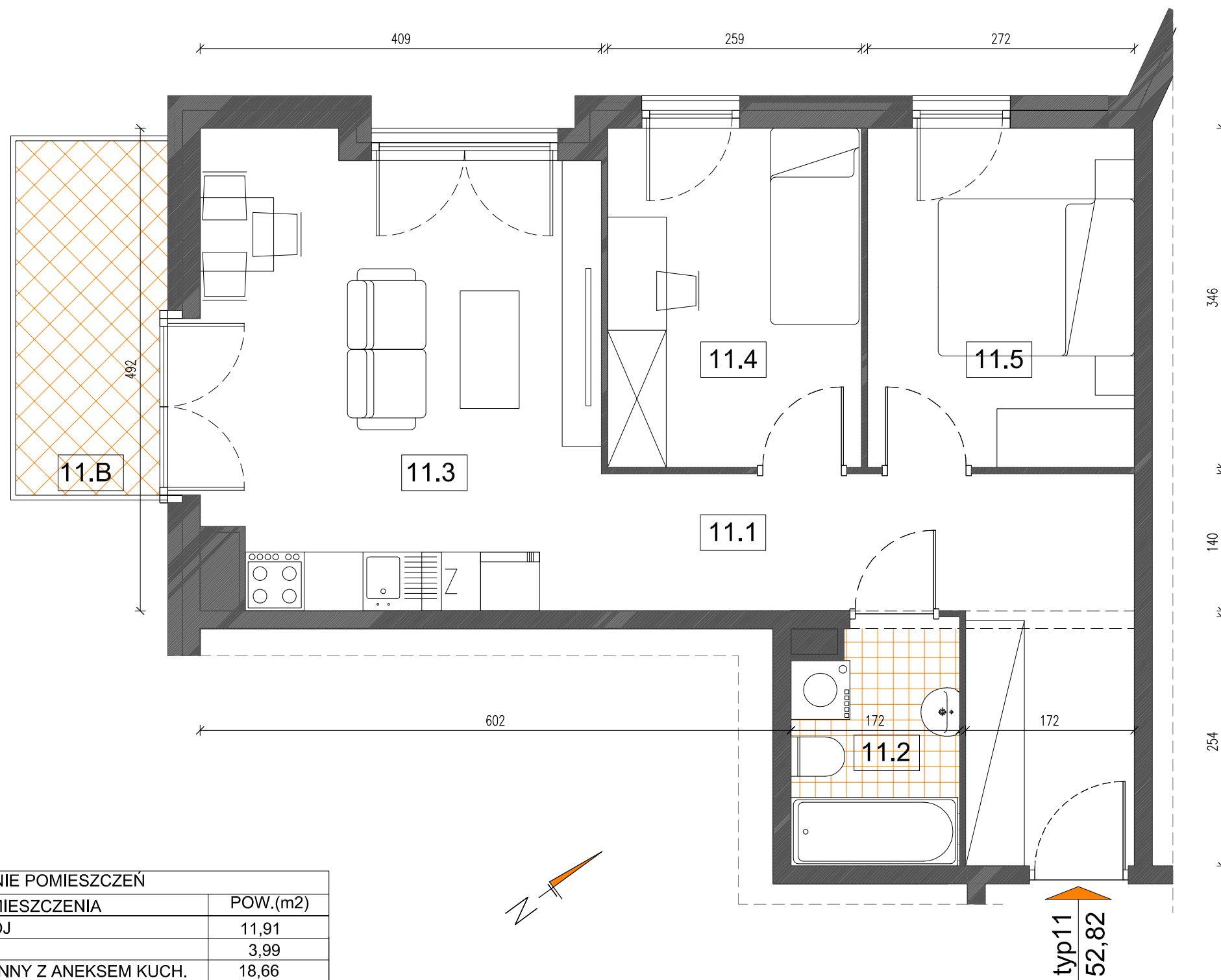


LOKALIZACJA MIESZKANIA NA RZUCIE

MIESZKANIE 3 POKOJOWE

TYP MIESZKANIA	11
LICZBA MIESZKAŃ	1
PIĘTRO	PIĘTRO I
NUMERY MIESZKAŃ	M48 - I PIĘTRO
POW. U. M. (m2)	52,82
POW. BALKONU	5,6m2
POW. OGR. LOKATORSKICH	-

OLEKSY, POLACZEK ARCHITEKCI SP. Z O.O., SP.K. ul. Zakopłańska 9/208 30-418 Kraków	BUDYNEK WIELORODZINNY PRZY UL. SZWAI W KRAKOWIE
DATA STYCZEŃ'18	ROZWIĄZANIA MIESZKAŃ TYPOWYCH
SKALA 1:50	ARCH. MAREK OLEKSY, ARCH. JACEK POLACZEK, Z ZESPOŁEM
INWESTOR "S. M. Pogórze"	



typ11
52,82

ZESTAWIENIE POMIESZCZEN

NR	NAZWA POMIESZCZENIA	POW.(m2)
11.1	PRZEDPOKÓJ	11,91
11.2	ŁAZIENKA	3,99
11.3	POKÓJ DZIENNY Z ANEKSEM KUCH.	18,66
11.4	POKÓJ	8,84
11.5	POKÓJ	9,29
11.B	BALKON	5,6
TYP 11		52,82