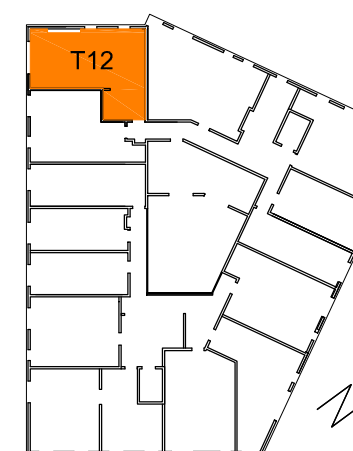


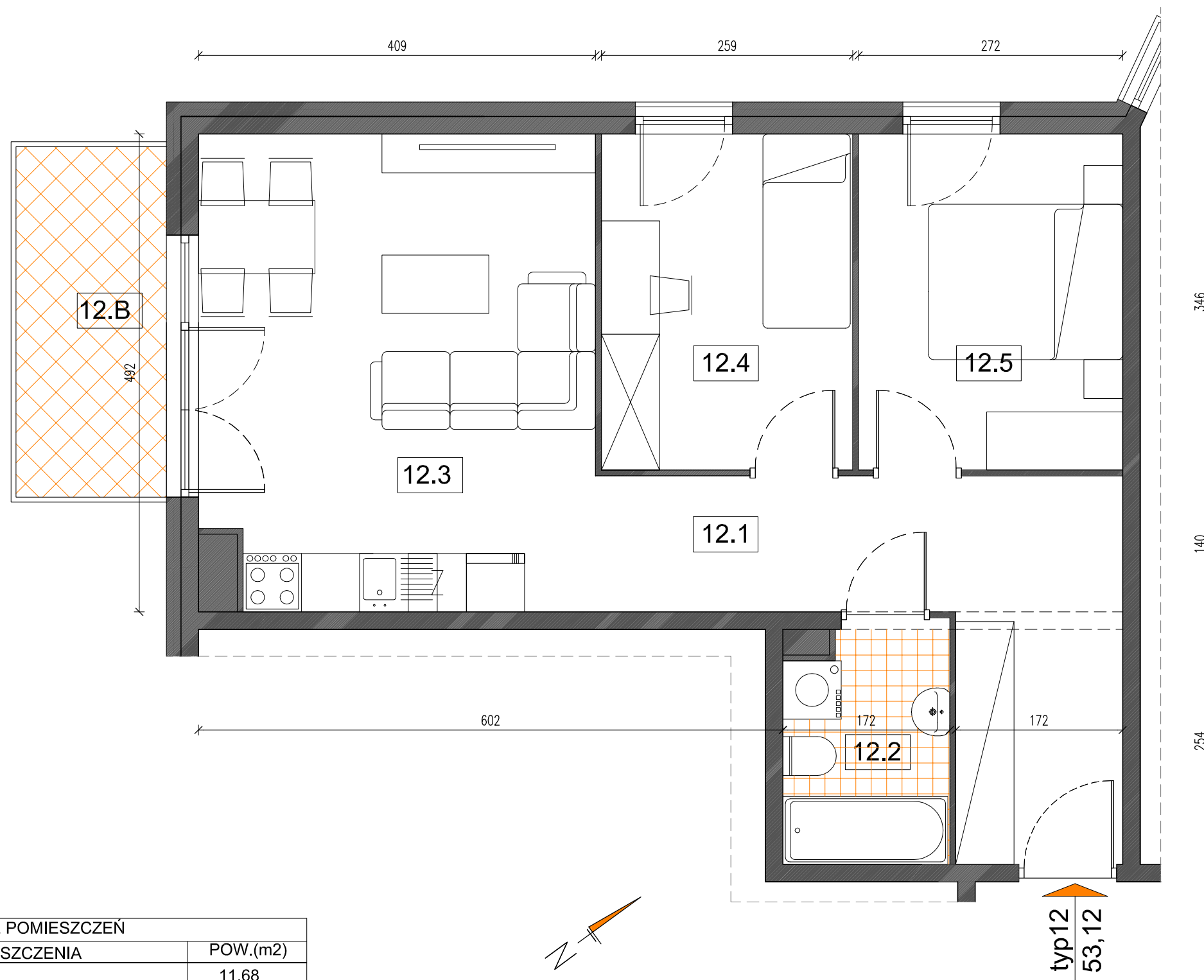
# KATALOG MIESZKAŃ

BUDYNEK WIELORODZINNY  
PRZY UL. SZWAI W KRAKOWIE

PIĘTRO II



LOKALIZACJA MIESZKANIA NA RZUCIE



typ12  
53,12

ZESTAWIENIE POMIESZCZEŃ		
NR	NAZWA POMIESZCZENIA	POW.(m2)
12.1	PRZEDPOKÓJ	11,68
12.2	ŁAZIENKA	3,93
12.3	POKÓJ DZIENNY Z ANEKSEM KUCH.	19,45
12.4	POKÓJ	8,77
12.5	POKÓJ	9,29
12.B	BALKON	5,6
<b>TYP 12</b>		<b>53,12</b>

MIESZKANIE 3 POKOJOWE

TYP MIESZKANIA	12
LICZBA MIESZKAŃ	1
PIĘTRO	PIĘTRO II
NUMERY MIESZKAŃ	M53 - II PIĘTRO
POW. U. M. (m2)	53,12
POW. BALKONU	5,6m2
POW. OGR. LOKATORSKICH	-

OLEKSY, POLACZEK  
ARCHITEKCI SP. Z O.O., SP.K.  
ul. Zakopłańska 9/208  
30-418 Kraków

DATA  
STYCZEŃ'18

SKALA  
1:50

INWESTOR  
"S. M. Pogórze"

BUDYNEK WIELORODZINNY  
PRZY UL.SZWAI W KRAKOWIE

ROZWIĄZANIA MIESZKAŃ TYPOWYCH

ARCH. MAREK OLEKSY, ARCH. JACEK POLACZEK,  
Z ZESPOŁEM