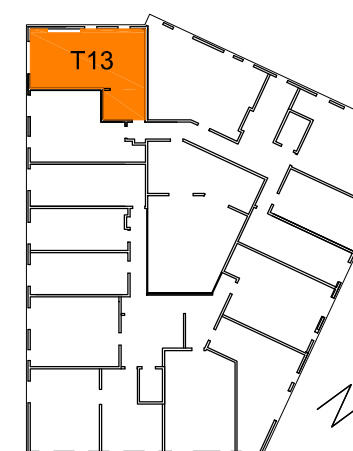


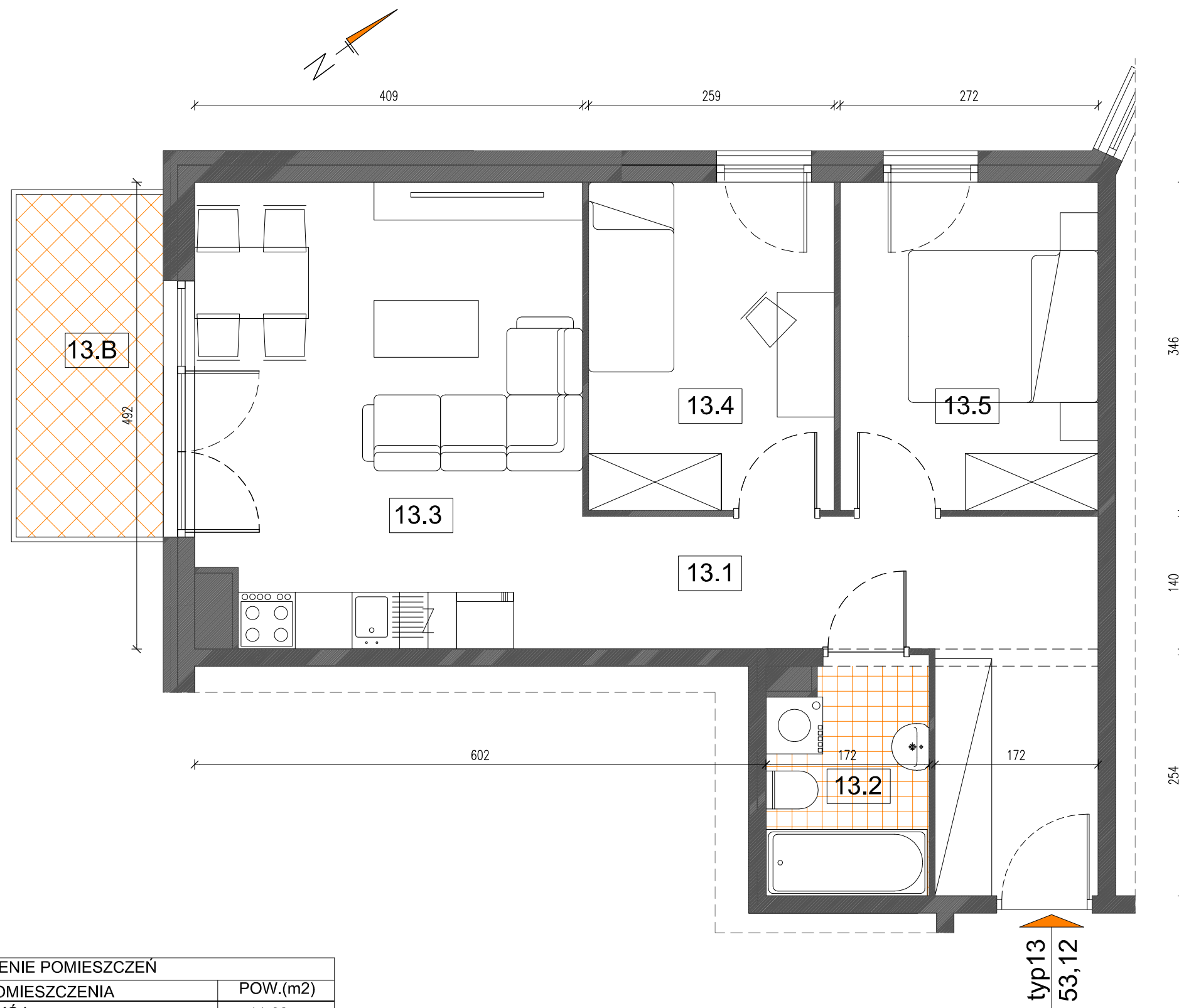
KATALOG MIESZKAŃ

BUDYNEK WIELORODZINNY
PRZY UL. SZWAI W KRAKOWIE

PIĘTRO III



LOKALIZACJA MIESZKANIA NA RZUCIE



ZESTAWIENIE POMIESZCZEŃ		
NR	NAZWA POMIESZCZENIA	POW.(m2)
13.1	PRZEDPOKÓJ	11,68
13.2	ŁAZIENKA	3,93
13.3	POKÓJ DZIENNY Z ANEKSEM KUCH.	19,45
13.4	POKÓJ	8,77
13.5	POKÓJ	9,29
13.B	BALKON	5,6
TYP 13		53,12

MIESZKANIE 3 POKOJOWE

TYP MIESZKANIA	13
LICZBA MIESZKAŃ	1
PIĘTRO	PIĘTRO III
NUMERY MIESZKAŃ	M60 - III PIĘTRO
POW. U. M. (m2)	53,12
POW. BALKONU	5,6m2
POW. OGR. LOKATORSKICH	-

OLEKSY, POLACZEK
ARCHITEKCI SP. Z O.O., SP.K.
ul. Zakopłańska 9/208
30-418 Kraków

DATA

STYCZEŃ'18

SKALA

1:50

INWESTOR

"S. M. Pogórze"

BUDYNEK WIELORODZINNY
PRZY UL.SZWAI W KRAKOWIE

ROZWIĄZANIA MIESZKAŃ TYPOWYCH

ARCH. MAREK OLEKSY, ARCH. JACEK POLACZEK,
Z ZESPOŁEM