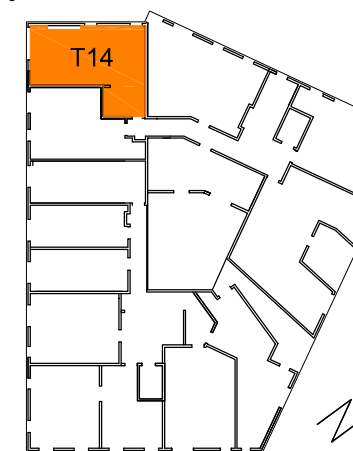


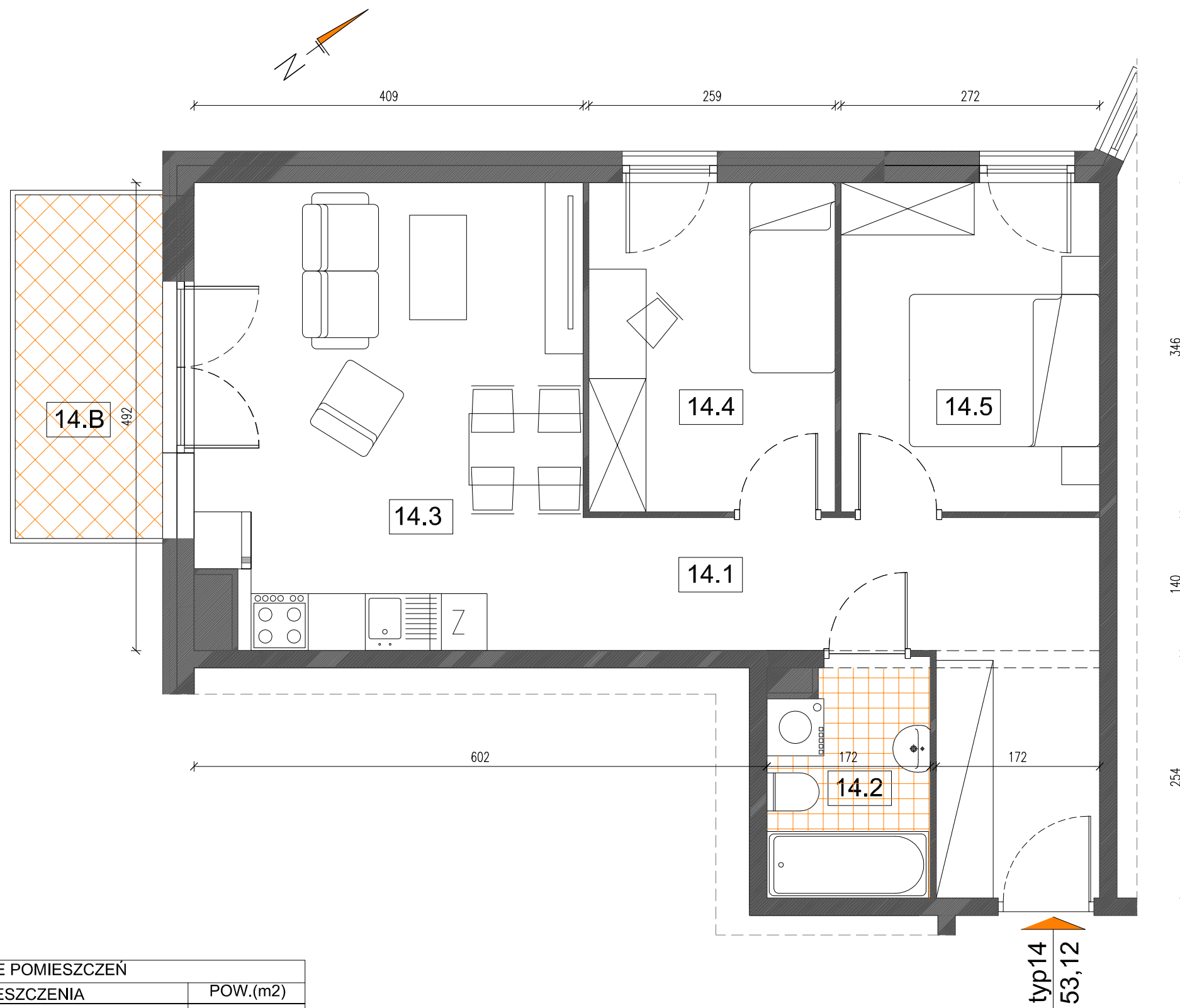
KATALOG MIESZKAŃ

BUDYNEK WIELORODZINNY
PRZY UL. SZWAI W KRAKOWIE

PIĘTRO IV



LOKALIZACJA MIESZKANIA NA RZUCIE



| ZESTAWIENIE POMIESZCZEN | | |
|-------------------------|-------------------------------|--------------|
| NR | NAZWA POMIESZCZENIA | POW.(m2) |
| 14.1 | PRZEDPOKÓJ | 11,68 |
| 14.2 | ŁAZIENKA | 3,93 |
| 14.3 | POKÓJ DZIENNY Z ANEKSEM KUCH. | 19,45 |
| 14.4 | POKÓJ | 8,77 |
| 14.5 | POKÓJ | 9,29 |
| 14.B | BALKON | 5,6 |
| TYP 14 | | 53,12 |

MIESZKANIE 3 POKOJOWE

| | |
|------------------------|-----------------|
| TYP MIESZKANIA | 14 |
| LICZBA MIESZKAŃ | 1 |
| PIĘTRO | PIĘTRO IV |
| NUMERY MIESZKAŃ | M66 - IV PIĘTRO |
| POW. U. M. (m2) | 53,12 |
| POW. BALKONU | 5,6m2 |
| POW. OGR. LOKATORSKICH | - |

OLEKSY, POLACZEK
ARCHITEKCI SP. Z O.O., SP.K.
ul. Zakopłańska 9/208
30-418 Kraków

DATA
STYCZEŃ'18

SKALA
1:50

INWESTOR
"S. M. Pogórze"

BUDYNEK WIELORODZINNY
PRZY UL. SZWAI W KRAKOWIE

ROZWIĄZANIA MIESZKAŃ TYPOWYCH

ARCH. MAREK OLEKSY, ARCH. JACEK POLACZEK,
Z ZESPOŁEM