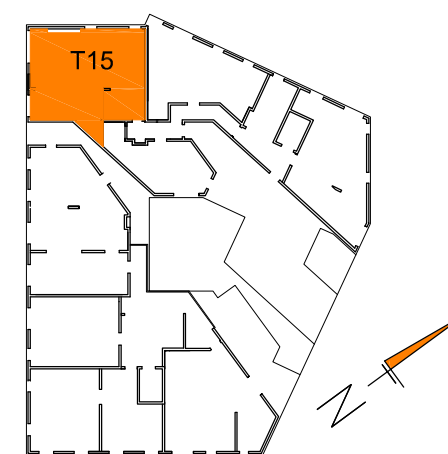


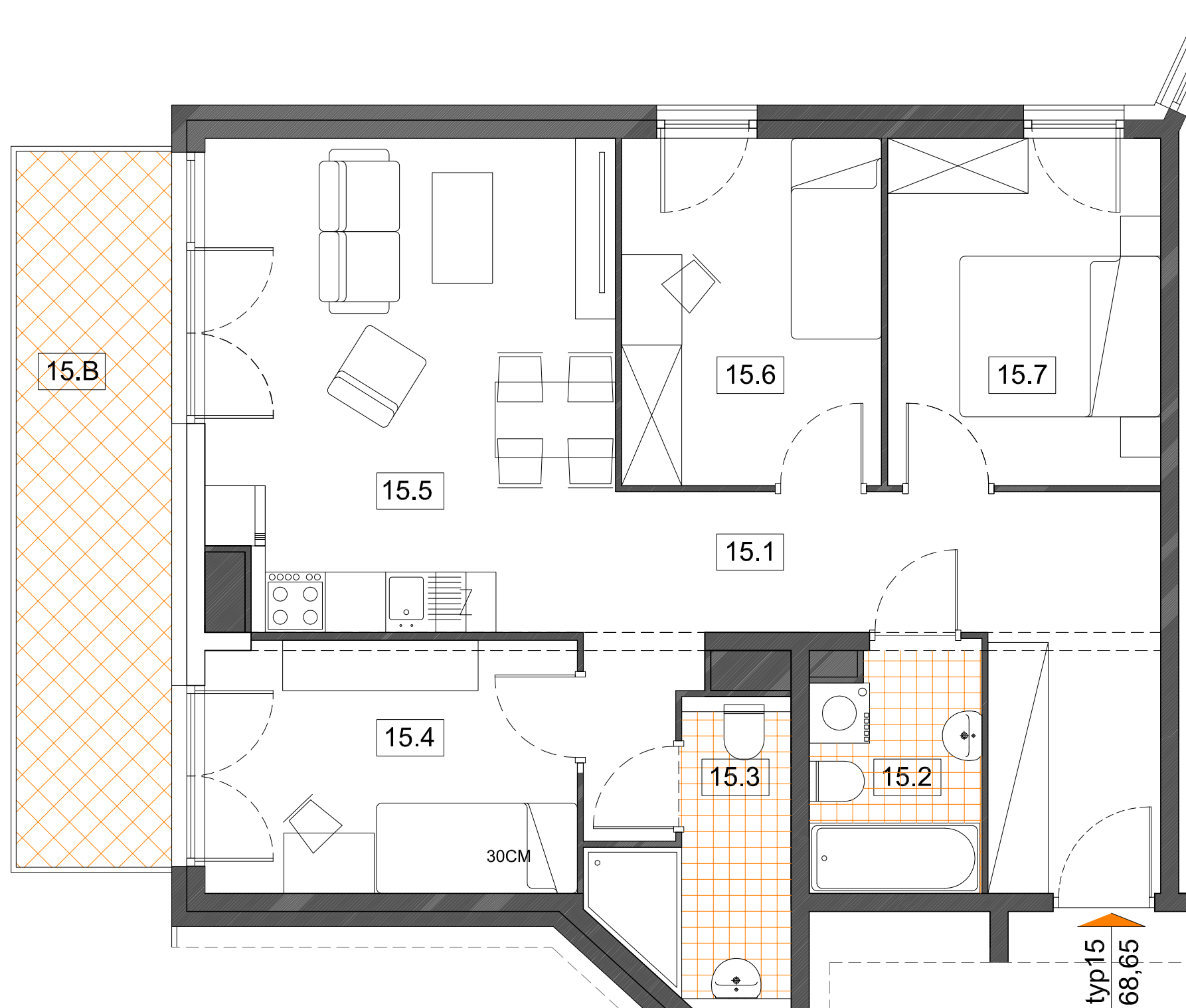
KATALOG MIESZKAŃ

BUDYNEK WIELORODZINNY
PRZY UL. SZWAI W KRAKOWIE

PIĘTRO V



LOKALIZACJA MIESZKANIA NA RZUCIE



typ15
68,65

ZESTAWIENIE POMIESZCZEŃ

| NR | NAZWA POMIESZCZENIA | POW.(m2) |
|---------------|-------------------------------|--------------|
| 15.1 | PRZEDPOKÓJ | 13,68 |
| 15.2 | ŁAZIENKA | 3,93 |
| 15.3 | ŁAZIENKA | 4,53 |
| 15.4 | POKÓJ | 9,00 |
| 15.5 | POKÓJ DZIENNY Z ANEKSEM KUCH. | 19,45 |
| 15.6 | POKÓJ | 8,77 |
| 15.7 | POKÓJ | 9,29 |
| 15.B | BALKON | 11,0 |
| TYP 15 | | 68,65 |

MIESZKANIE 4 POKOJOWE

| | |
|-----------------|----------------|
| TYP MIESZKANIA | 15 |
| LICZBA MIESZKAŃ | 1 |
| PIĘTRO | PIĘTRO V |
| NUMERY MIESZKAŃ | M71 - V PIĘTRO |
| POW. U. M. (m2) | 68,65 |
| POW. BALKONU | 11,0m2 |
| POW. TARASU | - |

OLEKSY, POLACZEK
ARCHITEKCI SP. Z O.O., SP.K.
ul. Zakopłańska 9/208
30-418 Kraków

DATA
STYCZEŃ'18
SKALA
1:50
INWESTOR
"S. M. Pogórze"

BUDYNEK WIELORODZINNY
PRZY UL.SZWAI W KRAKOWIE

ROZWIĄZANIA MIESZKAŃ TYPOWYCH

ARCH. MAREK OLEKSY, ARCH. JACEK POLACZEK,
Z ZESPOŁEM