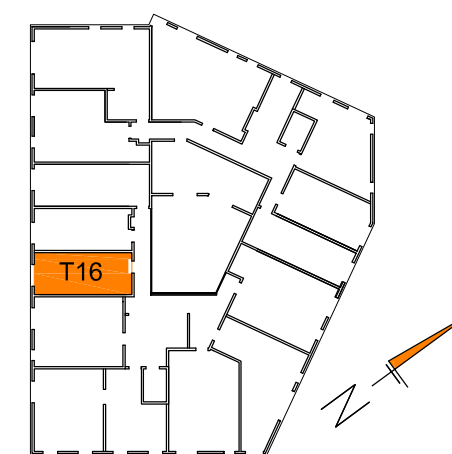


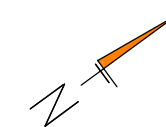
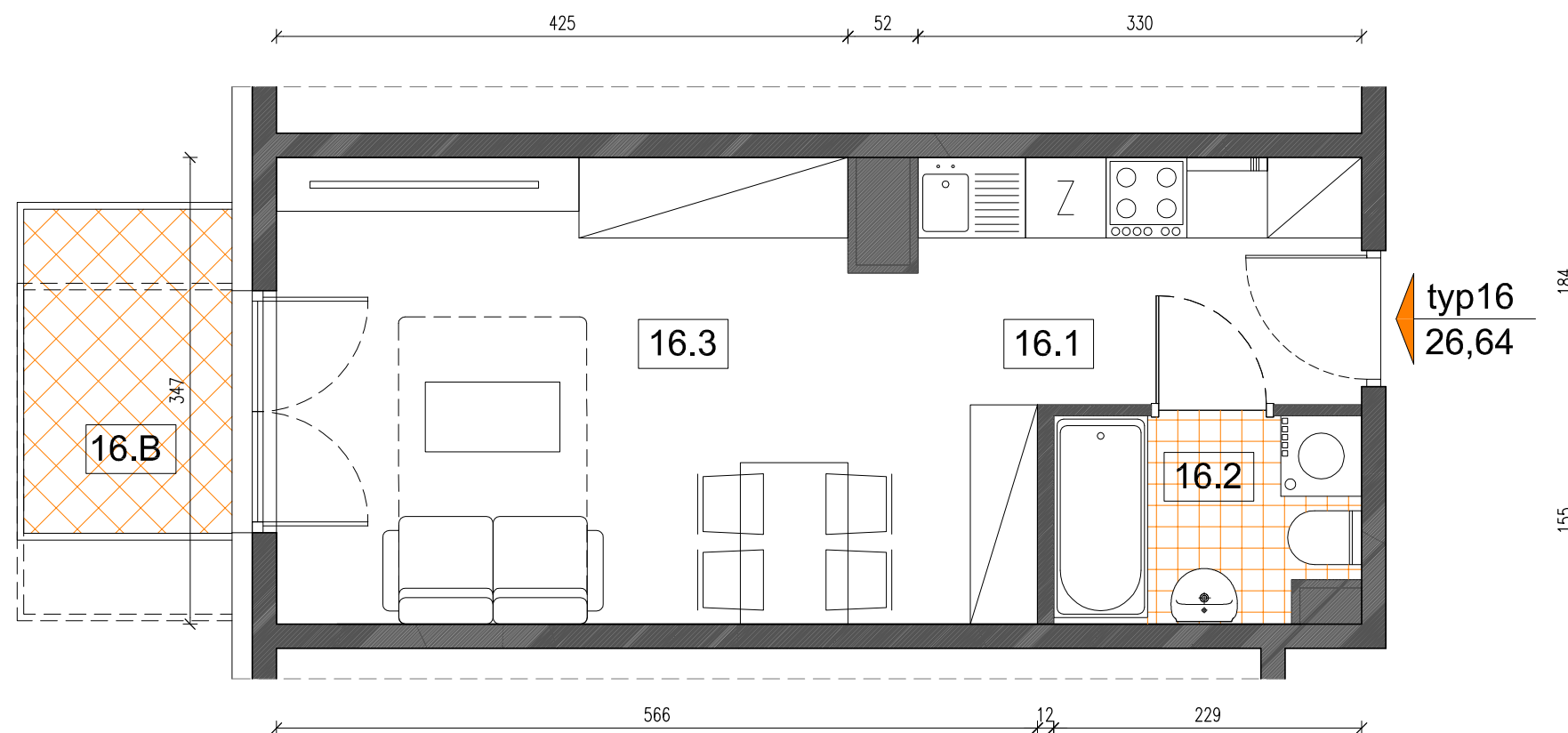
KATALOG MIESZKAŃ

BUDYNEK WIELORODZINNY
PRZY UL. SZWAI W KRAKOWIE

PIĘTRO II, III, IV



LOKALIZACJA MIESZKANIA NA RZUCIE



ZESTAWIENIE POMIESZCZEŃ		
NR	NAZWA POMIESZCZENIA	POW.(m2)
16.1	PRZEDPOKÓJ/ANEKS KUCH.	5,13
16.2	ŁAZIENKA	3,27
16.3	POKÓJ DZIENNY	18,24
16.B	BALKON	3,70
TYP 16		26,64

MIESZKANIE 1 POKOJOWE

TYP MIESZKANIA	16
LICZBA MIESZKAŃ	3
PIĘTRO	PIĘTRO II, III, IV
NUMERY MIESZKAŃ	M19 - II PIĘTRO M27 - III PIĘTRO M34 - IV PIĘTRO
POW. U. M. (m2)	26,64
POW. BALKONU	3,70m2
POW. OGR. LOKATORSKICH	-

OLEKSY, POLACZEK ARCHITEKCI SP. Z O.O., SP.K. ul. Zakopłańska 9/208 30-418 Kraków	BUDYNEK WIELORODZINNY PRZY UL. SZWAI W KRAKOWIE
DATA STYCZEŃ'18	ROZWIĄZANIA MIESZKAŃ TYPOWYCH
SKALA 1:50	ARCH. MAREK OLEKSY, ARCH. JACEK POLACZEK, Z ZESPOŁEM
INWESTOR "S. M. Pogórze"	