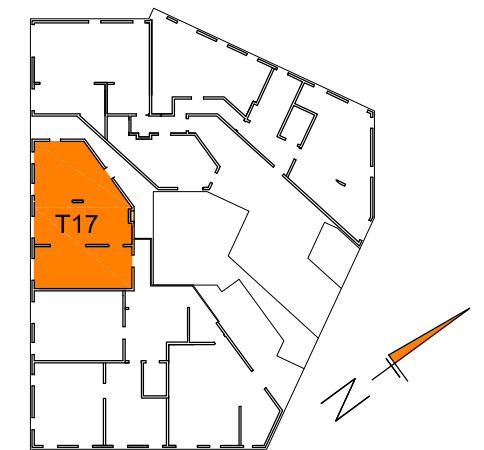


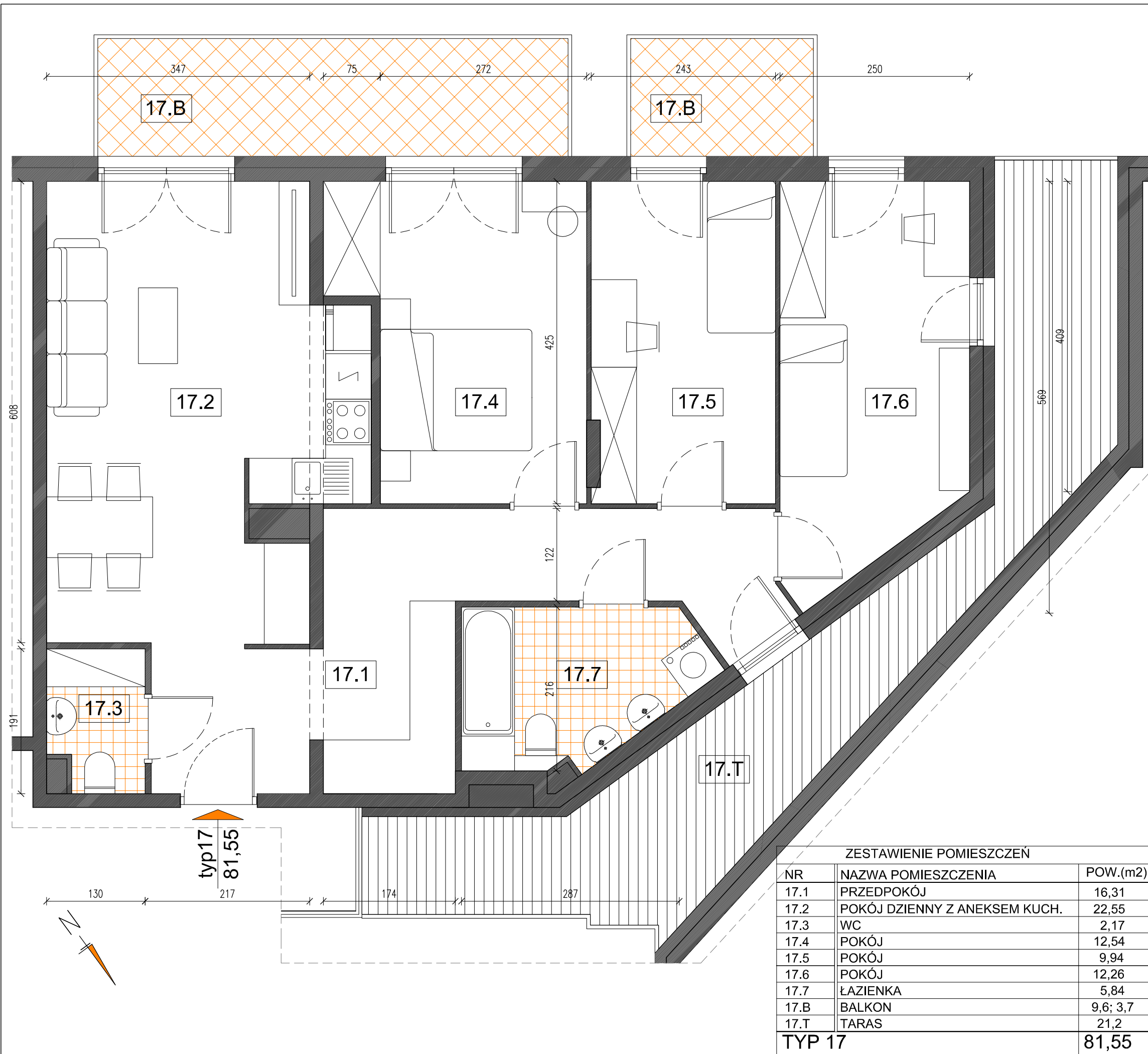
KATALOG MIESZKAŃ

BUDYNEK WIELORODZINNY
PRZY UL. SZWAI W KRAKOWIE

PIĘTRO V



LOKALIZACJA MIESZKANIA NA RZUCIE



ZESTAWIENIE POMIESZCZEŃ		
NR	NAZWA POMIESZCZENIA	POW.(m2)
17.1	PRZEDPOKÓJ	16,31
17.2	POKÓJ DZIENNY Z ANEKSEM KUCH.	22,55
17.3	WC	2,17
17.4	POKÓJ	12,54
17.5	POKÓJ	9,94
17.6	POKÓJ	12,26
17.7	ŁAZIENKA	5,84
17.B	BALKON	9,6; 3,7
17.T	TARAS	21,2
TYP 17		81,55

MIESZKANIE 4 POKOJOWE

TYP MIESZKANIA	17
LICZBA MIESZKAŃ	1
PIĘTRO	PIĘTRO V
NUMERY MIESZKAŃ	M39 - V PIĘTRO
POW. U. M. (m2)	81,55
POW. BALKONU	9,6; 3,7m2
POW. TARASU	21,2m2

OLEKSY, POLACZEK
ARCHITEKCI SP. Z O.O., SP.K.
ul. Zakopłańska 9/208
30-418 Kraków

BUDYNEK WIELORODZINNY
PRZY UL.SZWAI W KRAKOWIE

DATA: STYCZEŃ'18
SKALA: 1:50
INWESTOR: "S. M. Pogórze"

ROZWIĄZANIA MIESZKAŃ TYPOWYCH
ARCH. MAREK OLEKSY, ARCH. JACEK POLACZEK,
Z ZESPOŁEM