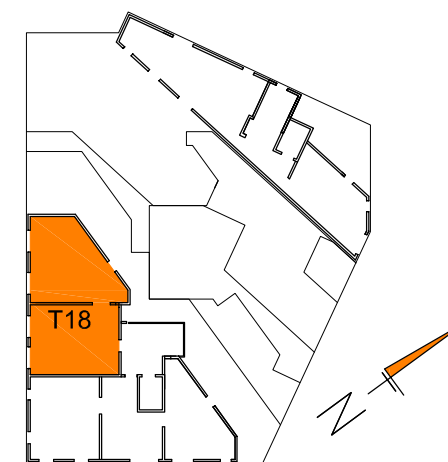


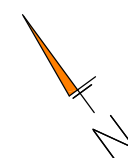
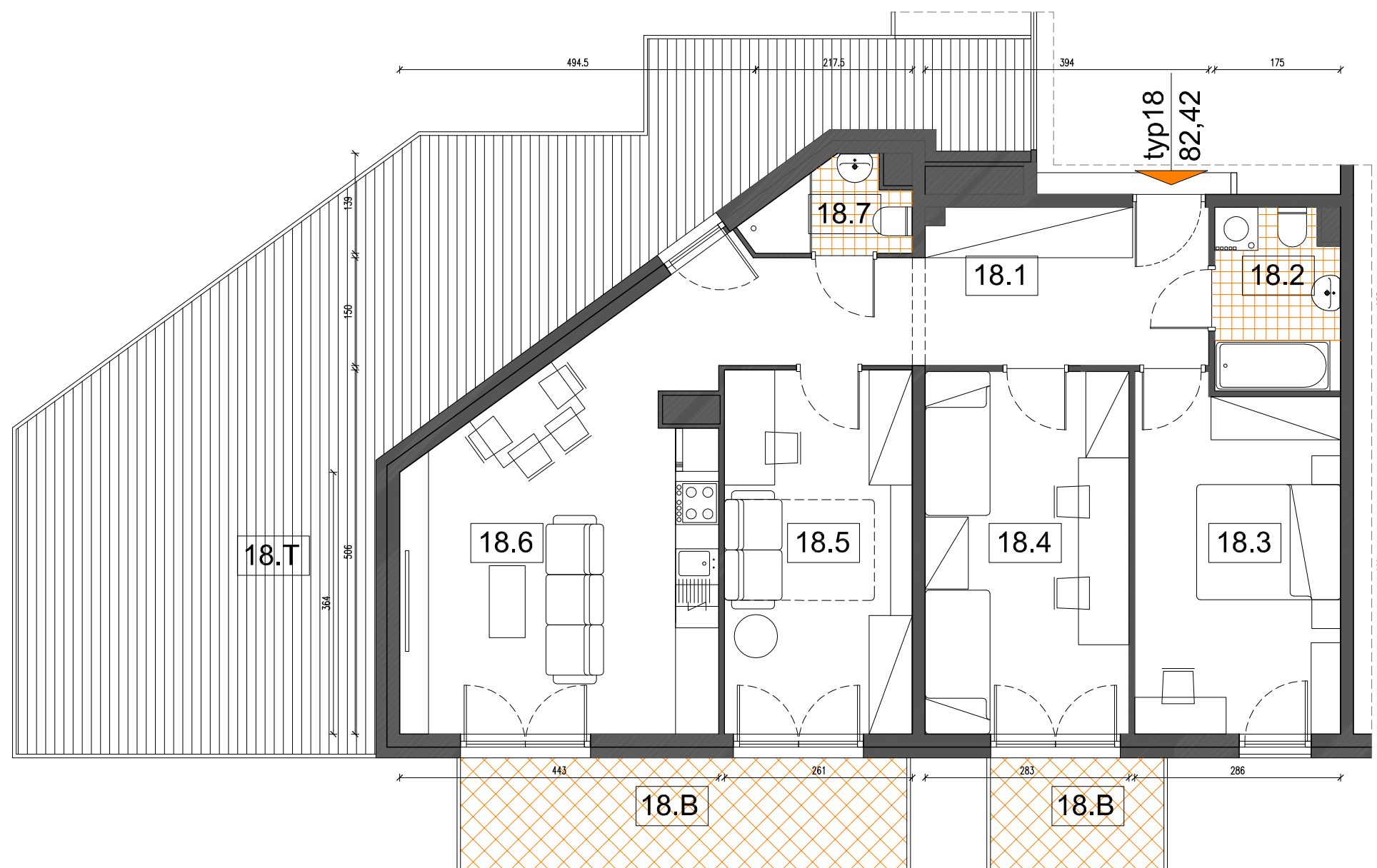
KATALOG MIESZKAŃ

BUDYNEK WIELORODZINNY
PRZY UL. SZWAI W KRAKOWIE

PIĘTRO VI



LOKALIZACJA MIESZKANIA NA RZUCIE



ZESTAWIENIE POMIESZCZEŃ		
NR	NAZWA POMIESZCZENIA	POW.(m2)
18.1	PRZEDPOKÓJ	12,04
18.2	ŁAZIENKA	4,09
18.3	POKÓJ	13,62
18.4	POKÓJ	14,11
18.5	POKÓJ	13,00
18.6	POKÓJ DZIENNY Z ANEKSEM KUCH.	23,27
18.7	ŁAZIENKA	2,29
18.B	BALKON	9,6; 3,7
18.T	TARAS	52,4
TYP 18		82,42

MIESZKANIE 4 POKOJOWE

TYP MIESZKANIA	18
LICZBA MIESZKAŃ	1
PIĘTRO	PIĘTRO VI
NUMERY MIESZKAŃ	M40 - VI PIĘTRO
POW. U. M. (m2)	82,42
POW. BALKONU	9,6; 3,7m2
POW. TARASU	52,4m2

OLEKSY, POLACZEK
ARCHITEKCI SP. Z O.O., SP.K.
ul. Zakopłańska 9/208
30-418 Kraków

BUDYNEK WIELORODZINNY
PRZY UL.SZWAI W KRAKOWIE

DATA

STYCZEŃ'18

ROZWIĄZANIA MIESZKAŃ TYPOWYCH

SKALA

1:75

INWESTOR
"S. M. Pogórze"

ARCH. MAREK OLEKSY, ARCH. JACEK POLACZEK,
Z ZESPOŁEM