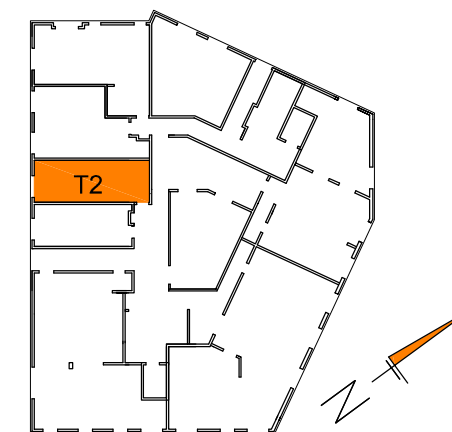


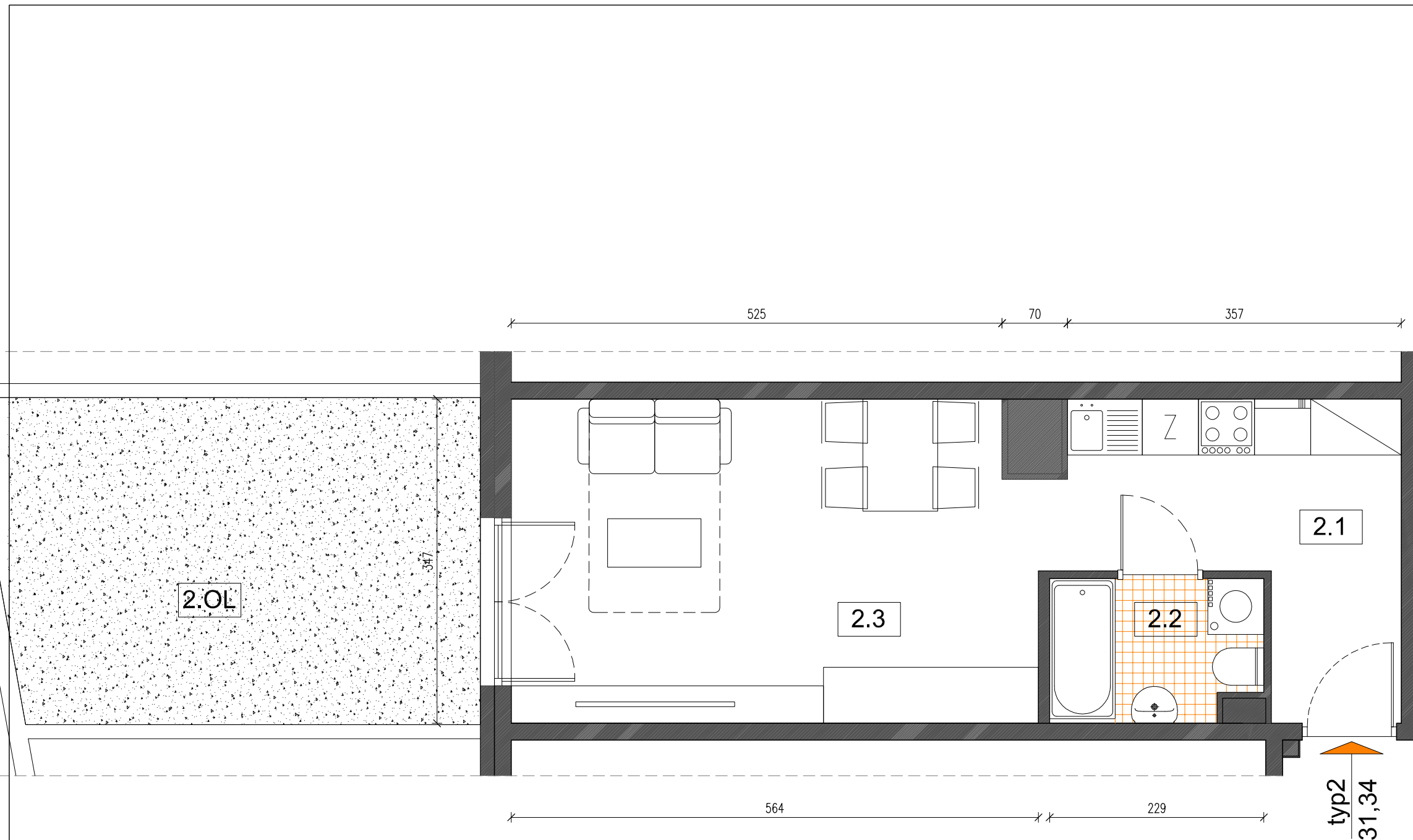
KATALOG MIESZKAŃ

BUDYNEK WIELORODZINNY
PRZY UL. SZWAI W KRAKOWIE

PARTER



LOKALIZACJA MIESZKANIA NA RZUCIE



typ2
31,34

ZESTAWIENIE POMIESZCZEŃ		
NR	NAZWA POMIESZCZENIA	POW.(m2)
2.1	PRZEDPOKÓJ/ANEKS KUCH.	9,02
2.2	ŁAZIENKA	3,27
2.3	POKÓJ DZIENNY	19,05
2.OL	OGRÓDEK LOKATORSKI	18,10
TYP 2		31,49

MIESZKANIE 1 POKOJOWE

TYP MIESZKANIA	2
LICZBA MIESZKAŃ	1
PIĘTRO	PARTER
NUMERY MIESZKAŃ	M2 - PARTER
POW. U. M. (m2)	31,34
POW. BALKONU	-
POW. OGR. LOKATORSKICH	18,1m2

OLEKSY, POLACZEK ARCHITEKCI SP. Z O.O., SP.K. ul. Zakopłańska 9/208 30-418 Kraków	BUDYNEK WIELORODZINNY PRZY UL. SZWAI W KRAKOWIE
DATA STYCZEŃ'18	ROZWIĄZANIA MIESZKAŃ TYPOWYCH
SKALA 1:50	ARCH. MAREK OLEKSY, ARCH. JACEK POLACZEK, Z ZESPOŁEM
INWESTOR "S. M. Pogórze"	