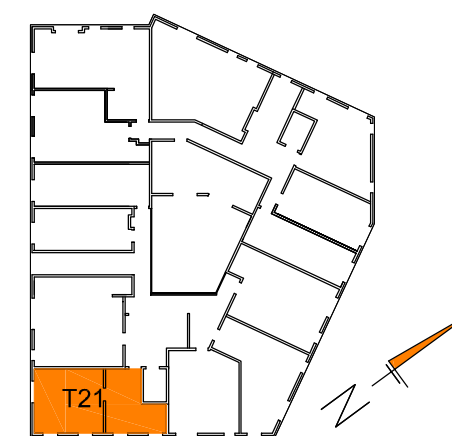


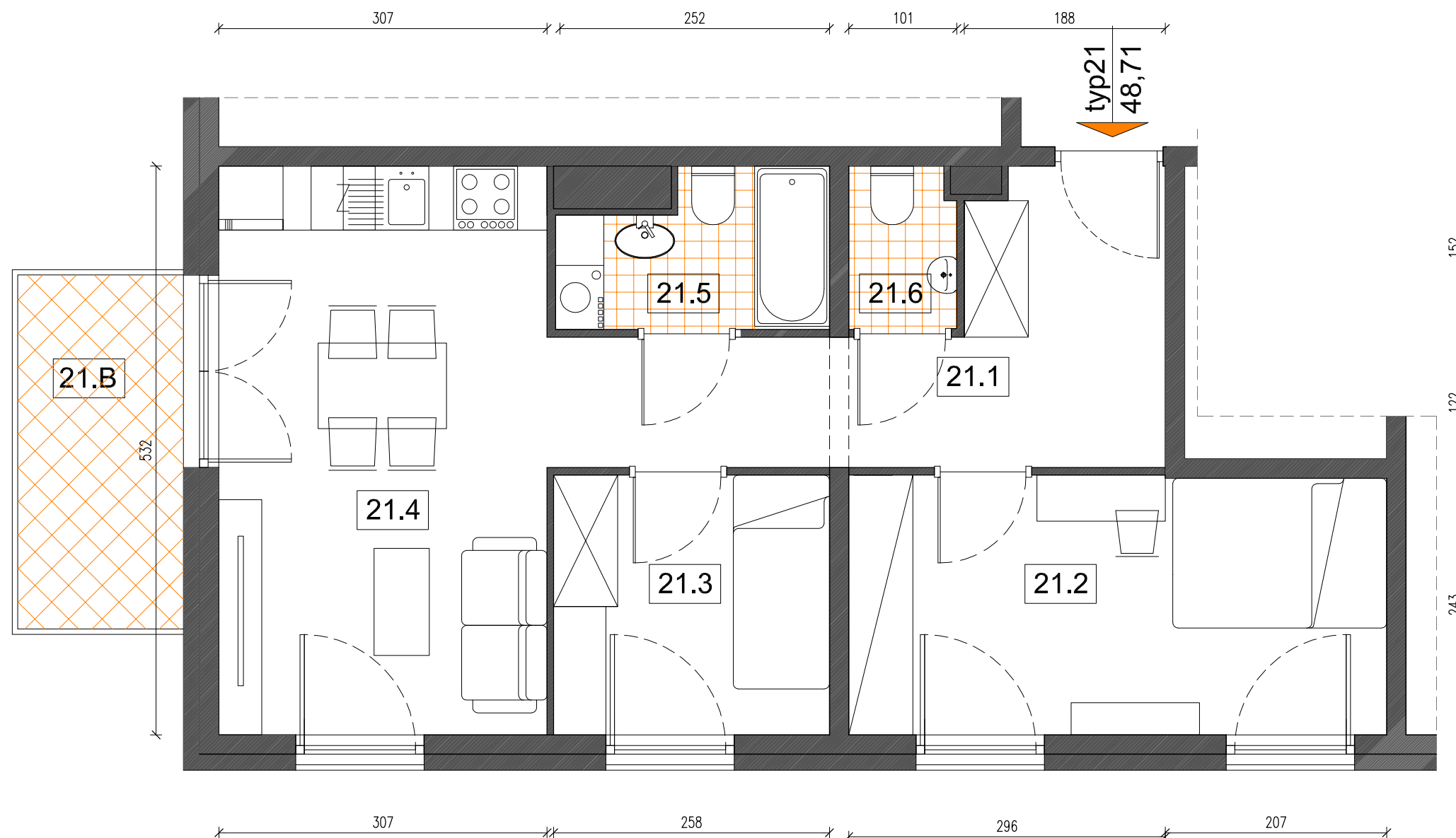
KATALOG MIESZKAŃ

BUDYNEK WIELORODZINNY
PRZY UL. SZWAI W KRAKOWIE

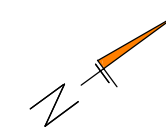
PIĘTRO I



LOKALIZACJA MIESZKANIA NA RZUCIE



ZESTAWIENIE POMIESZCZEŃ		
NR	NAZWA POMIESZCZENIA	POW.(m2)
21.1	PRZEDPOKÓJ	9,7
21.2	POKÓJ	12,01
21.3	POKÓJ	6,17
21.4	POKÓJ DZIENNY Z ANEKSEM KUCH.	16,16
21.5	ŁAZIENKA	3,23
21.6	WC	1,43
21.B	BALKON	5,1
TYP 21		48,71



MIESZKANIE 3 POKOJOWE

TYP MIESZKANIA	21
LICZBA MIESZKAŃ	1
PIĘTRO	PIĘTRO I
NUMERY MIESZKAŃ	M6 - I PIĘTRO
POW. U. M. (m2)	48,71
POW. BALKONU	5,1m2
POW. OGR. LOKATORSKICH	-

OLEKSY, POLACZEK ARCHITEKCI SP. Z O.O., SP.K. ul. Zakopłańska 9/208 30-418 Kraków	BUDYNEK WIELORODZINNY PRZY UL. SZWAI W KRAKOWIE
DATA SKALA INWESTOR	ROZWIĄZANIA MIESZKAŃ TYPOWYCH
STYCZEŃ'18 1:50 "S. M. Pogórze"	ARCH. MAREK OLEKSY, ARCH. JACEK POLACZEK, Z ZESPOŁEM