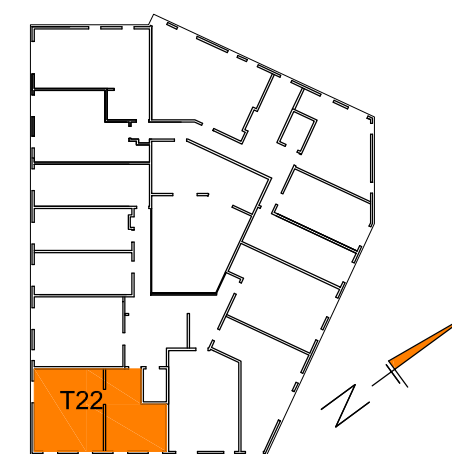


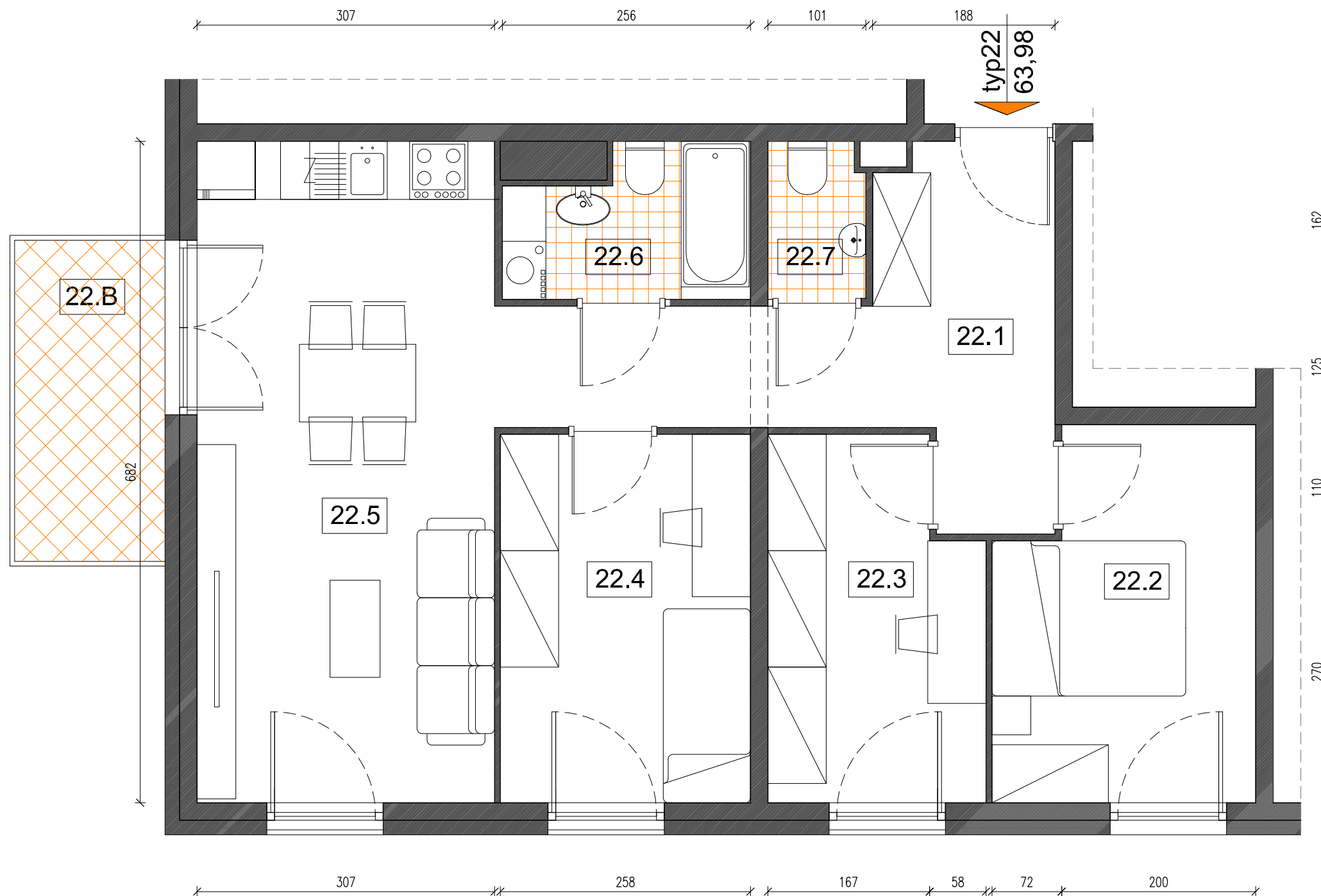
# KATALOG MIESZKAŃ

BUDYNEK WIELORODZINNY  
PRZY UL. SZWAI W KRAKOWIE

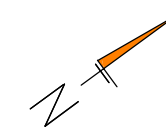
PIĘTRO II



LOKALIZACJA MIESZKANIA NA RZUCIE



ZESTAWIENIE POMIESZCZEŃ		
NR	NAZWA POMIESZCZENIA	POW.(m2)
22.1	PRZEDPOKÓJ	11,36
22.2	POKÓJ	9,59
22.2	POKÓJ	7,72
22.3	POKÓJ	9,60
22.4	POKÓJ DZIENNY Z ANEKSEM KUCH.	20,74
22.5	ŁAZIENKA	3,45
22.6	WC	1,52
22.B	BALKON	5,1
<b>TYP 22</b>		<b>63,98</b>



## MIESZKANIE 4 POKOJOWE

TYP MIESZKANIA	22
LICZBA MIESZKAŃ	1
PIĘTRO	PIĘTRO II
NUMERY MIESZKAŃ	M13 - II PIĘTRO
POW. U. M. (m2)	63,98
POW. BALKONU	5,1m2
POW. OGR. LOKATORSKICH	-

OLEKSY, POLACZEK  
ARCHITEKCI SP. Z O.O., SP.K.  
ul. Zakopłańska 9/208  
30-418 Kraków

DATA  
STYCZEŃ'18  
SKALA  
1:50  
INWESTOR  
"S. M. Pogórze"

BUDYNEK WIELORODZINNY  
PRZY UL. SZWAI W KRAKOWIE

ROZWIĄZANIA MIESZKAŃ TYPOWYCH

ARCH. MAREK OLEKSY, ARCH. JACEK POLACZEK,  
Z ZESPOŁEM