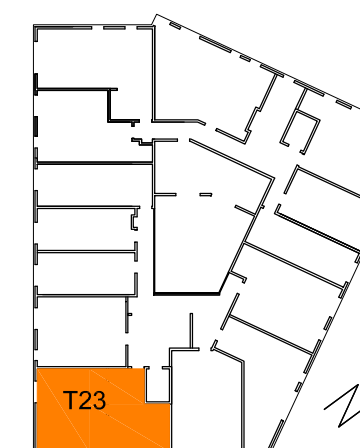


KATALOG MIESZKAŃ

BUDYNEK WIELORODZINNY
PRZY UL. SZWAI W KRAKOWIE

PIĘTRO II,III,IV



LOKALIZACJA MIESZKANIA NA RZUCIE

MIESZKANIE 4 POKOJOWE

TYP MIESZKANIA	23
LICZBA MIESZKAŃ	3
PIĘTRO	PIĘTRO III, IV, V
NUMERY MIESZKAŃ	M21 - III PIĘTRO M29 - IV PIĘTRO M36 - V PIĘTRO
POW. U. M. (m2)	63,98
POW. BALKONU	5,1m2
POW. OGR. LOKATORSKICH	-

ZESTAWIENIE POMIESZCZEŃ		
NR	NAZWA POMIESZCZENIA	POW.(m2)
23.1	PRZEDPOKÓJ	11,36
23.2	POKÓJ	9,59
23.2	POKÓJ	7,72
23.3	POKÓJ	9,60
23.4	POKÓJ DZIENNY Z ANEKSEM KUCH.	20,74
23.5	ŁAZIENKA	3,45
23.6	WC	1,52
23.B	BALKON	5,1
TYP 23		63,98

OLEKSY, POLACZEK ARCHITEKCI SP. Z O.O., SP.K. ul. Zakopłańska 9/208 30-418 Kraków	BUDYNEK WIELORODZINNY PRZY UL.SZWAI W KRAKOWIE
DATA STYCZEŃ'18	ROZWIĄZANIA MIESZKAŃ TYPOWYCH
SKALA 1:50	ARCH. MAREK OLEKSY, ARCH. JACEK POLACZEK, Z ZESPOŁEM
INWESTOR "S. M. Pogórze"	