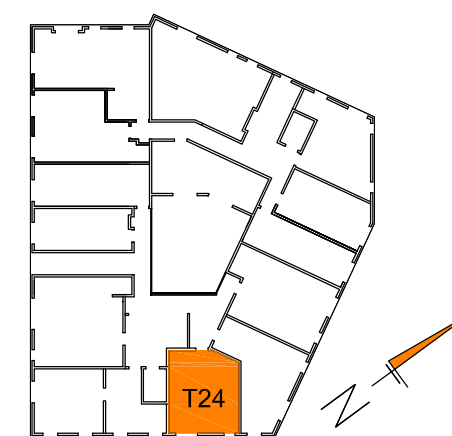


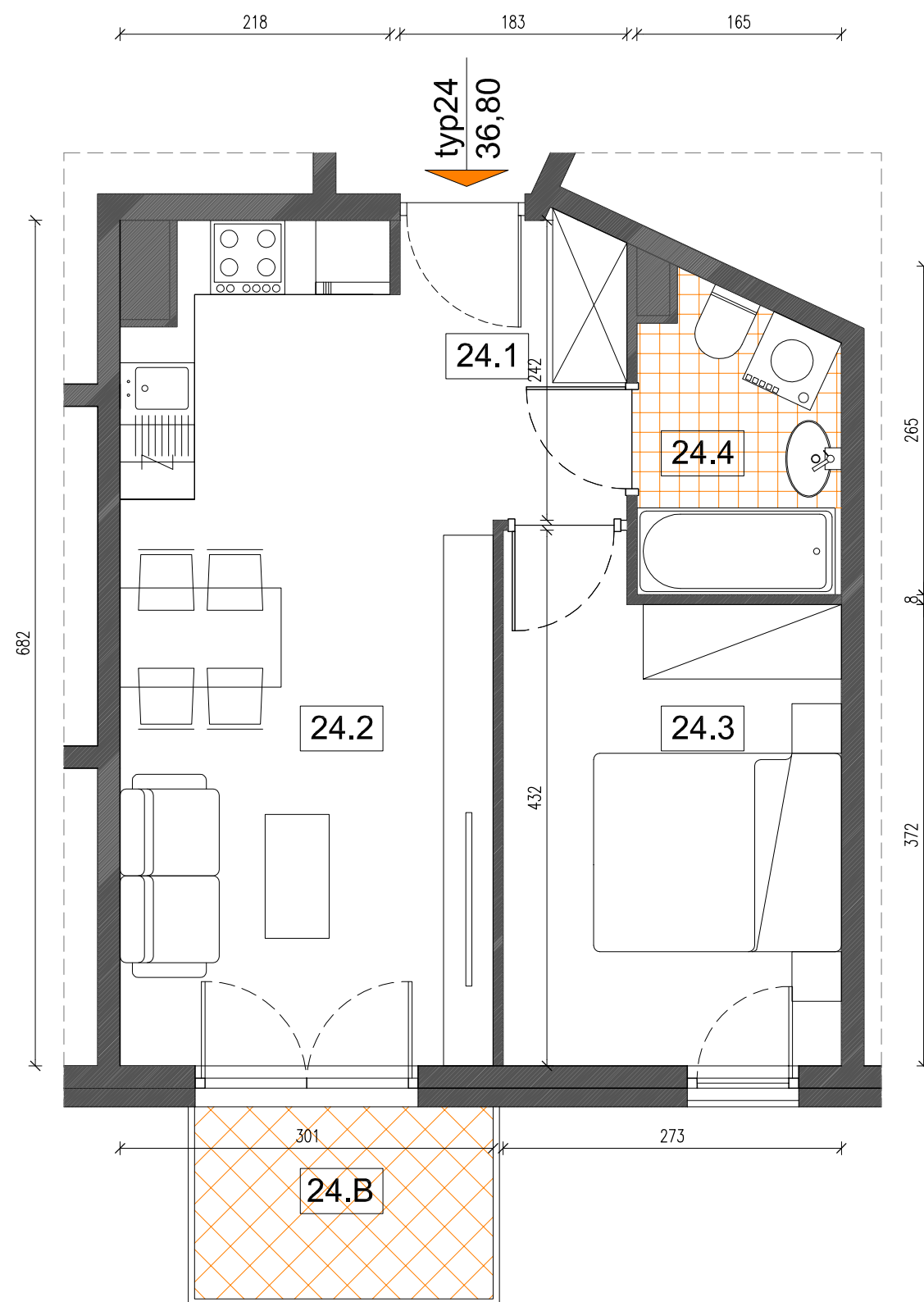
# KATALOG MIESZKAŃ

BUDYNEK WIELORODZINNY  
PRZY UL. SZWAI W KRAKOWIE

PIĘTRO I



LOKALIZACJA MIESZKANIA NA RZUCIE



ZESTAWIENIE POMIESZCZEŃ		
NR	NAZWA POMIESZCZENIA	POW.(m2)
24.1	PRZEDPOKÓJ	4,33
24.2	POKÓJ DZIENNY Z ANEKSEM KUCH.	18,12
24.3	POKÓJ	10,65
24.4	ŁAZIENKA	3,69
24.B	BALKON	3,7
<b>TYP 24</b>		<b>36,80</b>

MIESZKANIE 2 POKOJOWE

TYP MIESZKANIA	24
LICZBA MIESZKAŃ	1
PIĘTRO	PIĘTRO I
NUMERY MIESZKAŃ	M7 - I PIĘTRO
POW. U. M. (m2)	36,80
POW. BALKONU	3,7m2
POW. OGR. LOKATORSKICH	-

OLEKSY, POLACZEK  
ARCHITEKCI SP. Z O.O., SP.K.  
ul. Zakopłańska 9/208  
30-418 Kraków

BUDYNEK WIELORODZINNY  
PRZY UL. SZWAI W KRAKOWIE

DATA  
STYCZEŃ'18

ROZWIĄZANIA MIESZKAŃ TYPOWYCH

SKALA  
1:50

INWESTOR  
"S. M. Pogórze"

ARCH. MAREK OLEKSY, ARCH. JACEK POLACZEK,  
Z ZESPOŁEM