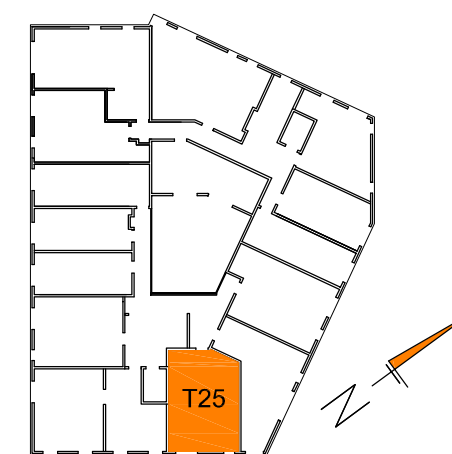


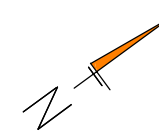
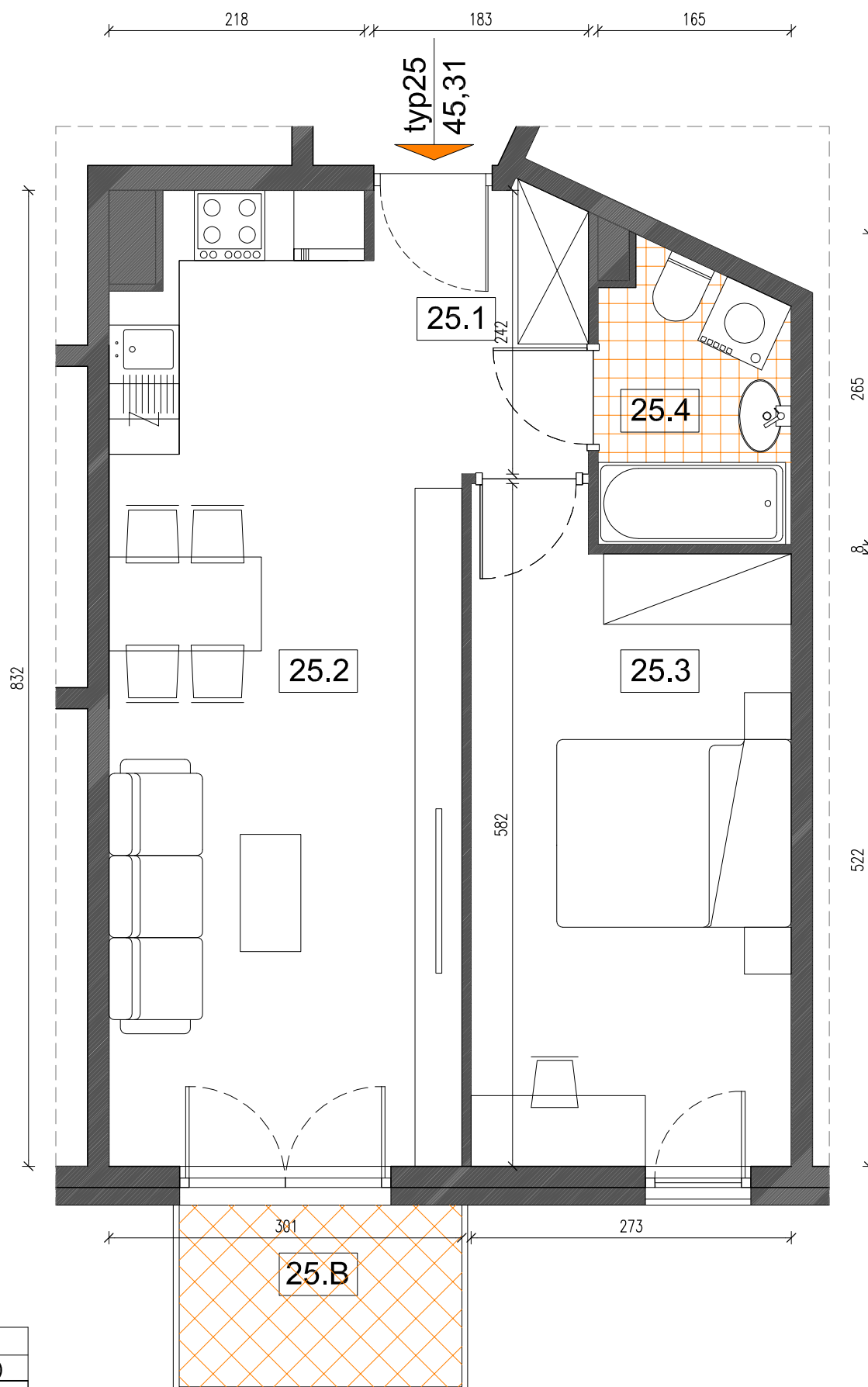
KATALOG MIESZKAŃ

BUDYNEK WIELORODZINNY
PRZY UL. SZWAI W KRAKOWIE

PIĘTRO II, IV



LOKALIZACJA MIESZKANIA NA RZUCIE



ZESTAWIENIE POMIESZCZEŃ		
NR	NAZWA POMIESZCZENIA	POW.(m2)
25.1	PRZEDPOKÓJ	4,33
25.2	POKÓJ DZIENNY Z ANEKSEM KUCH.	22,61
25.3	POKÓJ	14,68
25.4	ŁAZIENKA	3,69
25.B	BALKON	3,7
TYP 25		45,31

MIESZKANIE 2 POKOJOWE

TYP MIESZKANIA	25
LICZBA MIESZKAŃ	2
PIĘTRO	PIĘTRO II, IV
NUMERY MIESZKAŃ	M14 - II PIĘTRO M30 - IV PIĘTRO
POW. U. M. (m2)	45,31
POW. BALKONU	3,7m2
POW. OGR. LOKATORSKICH	-

OLEKSY, POLACZEK
ARCHITEKCI SP. Z O.O., SP.K.
ul. Zakopłańska 9/208
30-418 Kraków

DATA
STYCZEŃ'18

SKALA
1:50

INWESTOR
"S. M. Pogórze"

BUDYNEK WIELORODZINNY
PRZY UL. SZWAI W KRAKOWIE

ROZWIĄZANIA MIESZKAŃ TYPOWYCH

ARCH. MAREK OLEKSY, ARCH. JACEK POLACZEK,
Z ZESPOŁEM