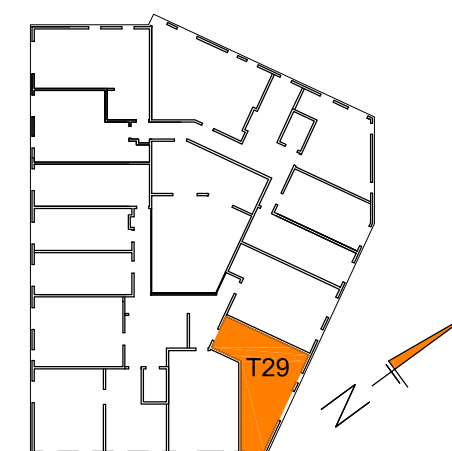


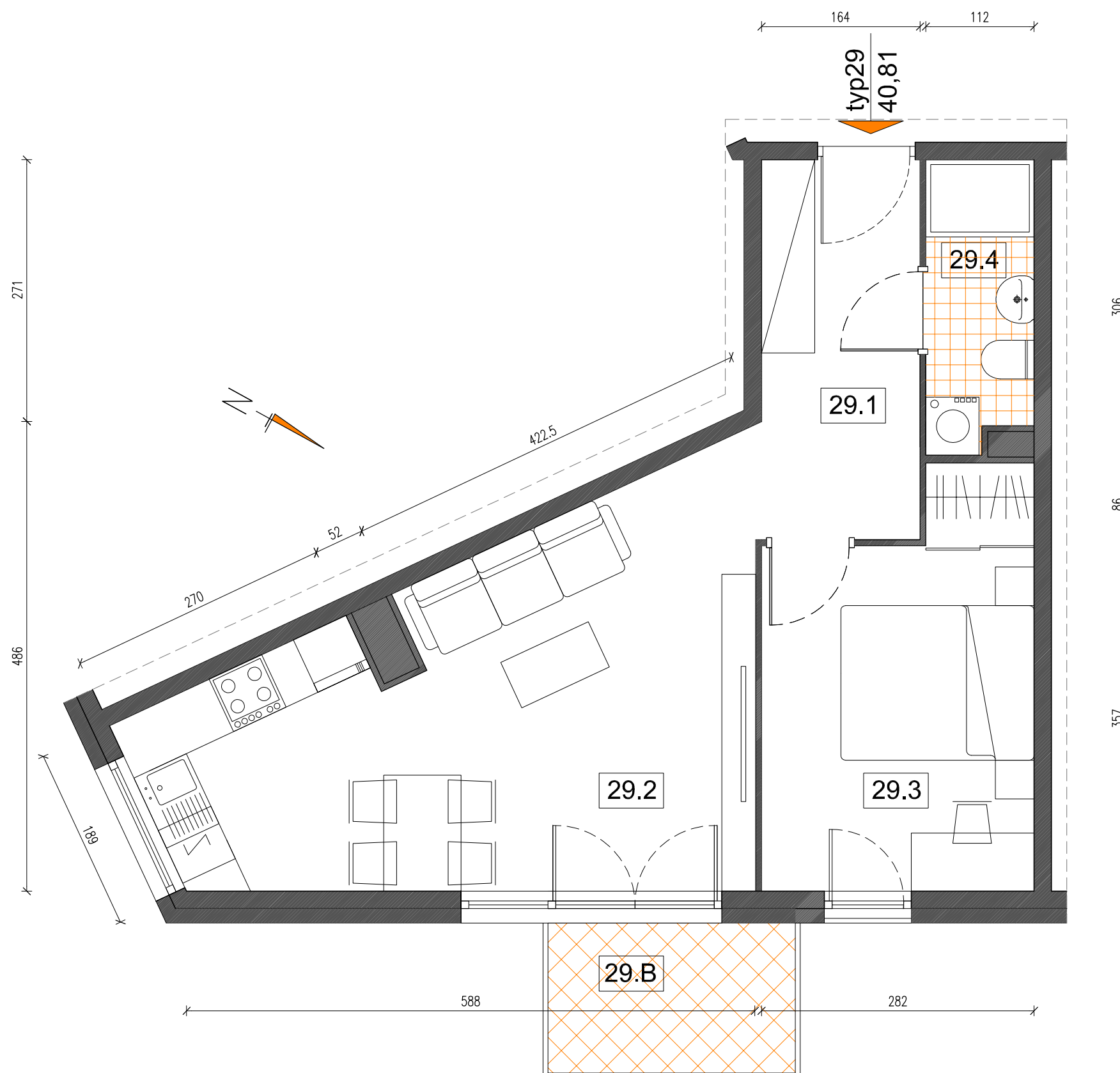
KATALOG MIESZKAŃ

**BUDYNEK WIELORODZINNY
PRZY UL. SZWAI W KRAKOWIE**

PIĘTRO II



LOKALIZACJA MIESZKANIA NA RZUCIE



ZESTAWIENIE POMIESZCZEŃ		
NR	NAZWA POMIESZCZENIA	POW.(m2)
29.1	PRZEDPOKÓJ	6,56
29.2	POKÓJ DZIENNY Z ANEKSEM KUCH.	20,56
29.3	POKÓJ	10,86
29.4	ŁAZIENKA	3,11
29.B	BALKON	4,2
TYP 29		40,81

MIESZKANIE 2 POKOJOWE

TYP MIESZKANIA	29
LICZBA MIESZKAŃ	1
PIĘTRO	PIĘTRO II
NUMERY MIESZKAŃ	M15 - II PIĘTRO
POW. U. M. (m2)	40,81
POW. BALKONU	4,2m2
POW. OGR. LOKATORSKICH	-

OLEKSY, POLACZEK
ARCHITEKCI SP. Z O.O., SP.K.
ul. Zakopłańska 9/208
30-418 Kraków

BUDYNEK WIELORODZINNY
PRZY UL. SZWAI W KRAKOWIE

DATA

STYCZEŃ'18

ROZWIĄZANIA MIESZKAŃ TYPOWYCH

SKALA

1:50

INWESTOR

"S. M. Pogórze"

ARCH. MAREK OLEKSY, ARCH. JACEK POLACZEK,
Z ZESPOŁEM