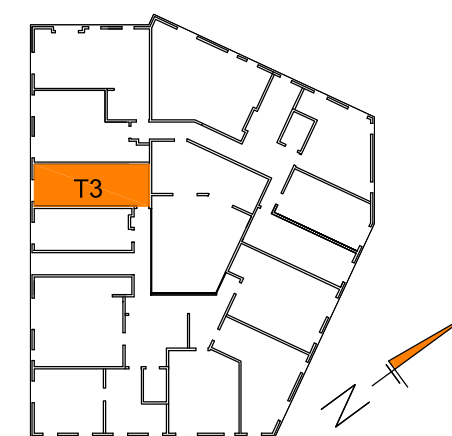


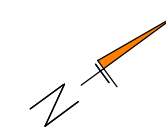
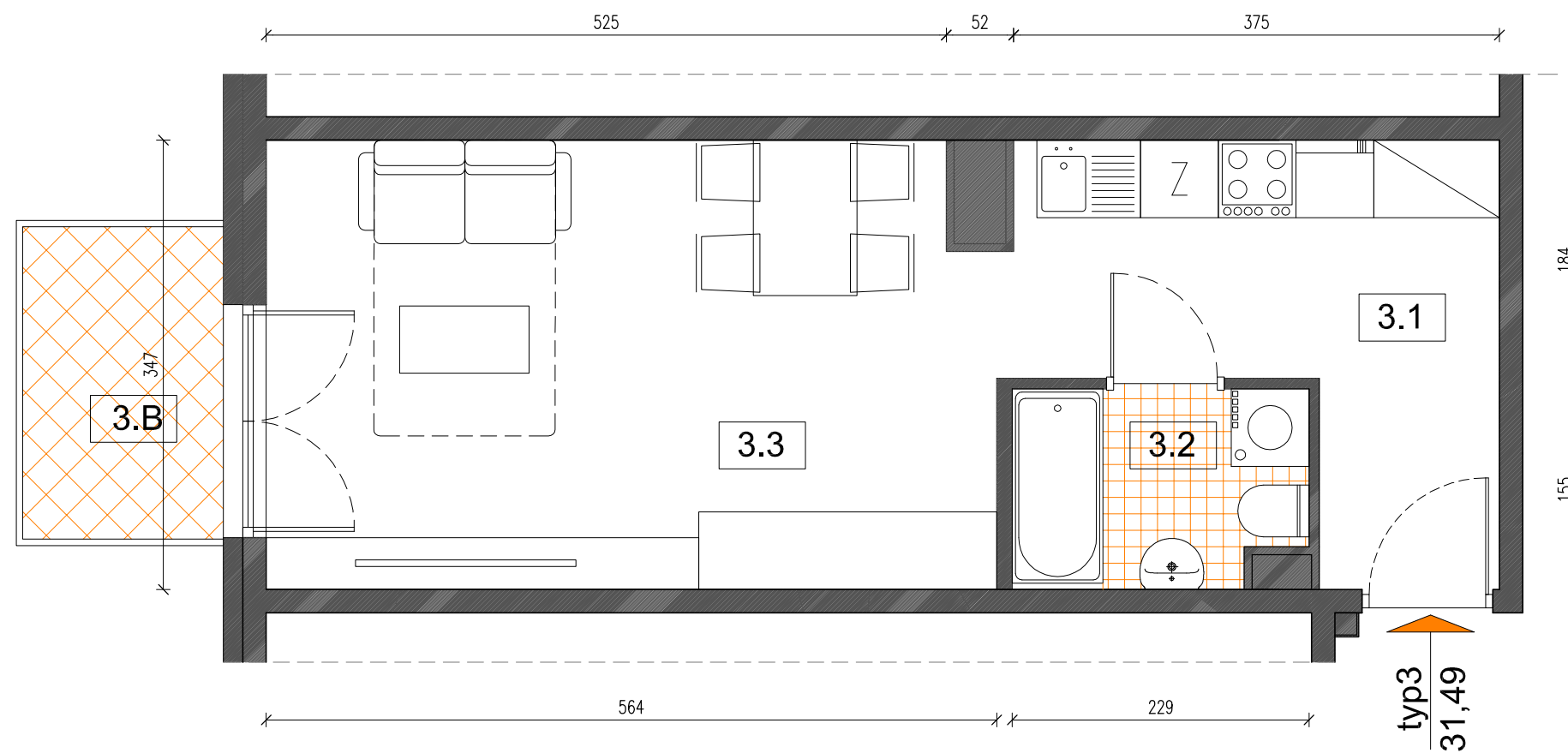
KATALOG MIESZKAŃ

BUDYNEK WIELORODZINNY
PRZY UL. SZWAI W KRAKOWIE

PIĘTRO I, III



LOKALIZACJA MIESZKANIA NA RZUCIE



ZESTAWIENIE POMIESZCZEŃ		
NR	NAZWA POMIESZCZENIA	POW.(m2)
3.1	PRZEDPOKÓJ/ANEKS KUCH.	9,02
3.2	ŁAZIENKA	3,27
3.3	POKÓJ DZIENNY	19,05
3.B	BALKON	3,70
TYP 3		31,49

MIESZKANIE 1 POKOJOWE

TYP MIESZKANIA	3
LICZBA MIESZKAŃ	2
PIĘTRO	PIĘTRO I, III
NUMERY MIESZKAŃ	M10 - I PIĘTRO M25 - III PIĘTRO
POW. U. M. (m2)	31,49
POW. BALKONU	3,7m2
POW. OGR. LOKATORSKICH	-

OLEKSY, POLACZEK
ARCHITEKCI SP. Z O.O., SP.K.
ul. Zakopłańska 9/208
30-418 Kraków

DATA

STYCZEŃ'18

SKALA

1:50

INWESTOR

"S. M. Pogórze"

BUDYNEK WIELORODZINNY
PRZY UL. SZWAI W KRAKOWIE

ROZWIĄZANIA MIESZKAŃ TYPOWYCH

ARCH. MAREK OLEKSY, ARCH. JACEK POLACZEK,
Z ZESPOŁEM