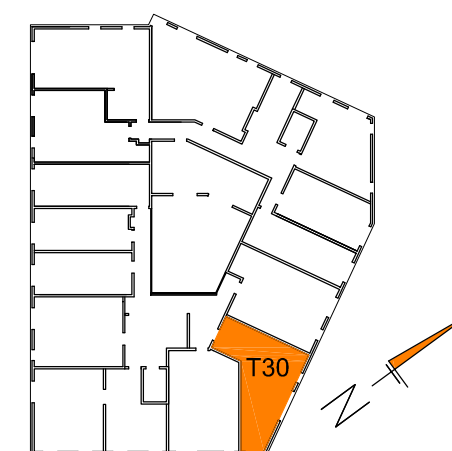


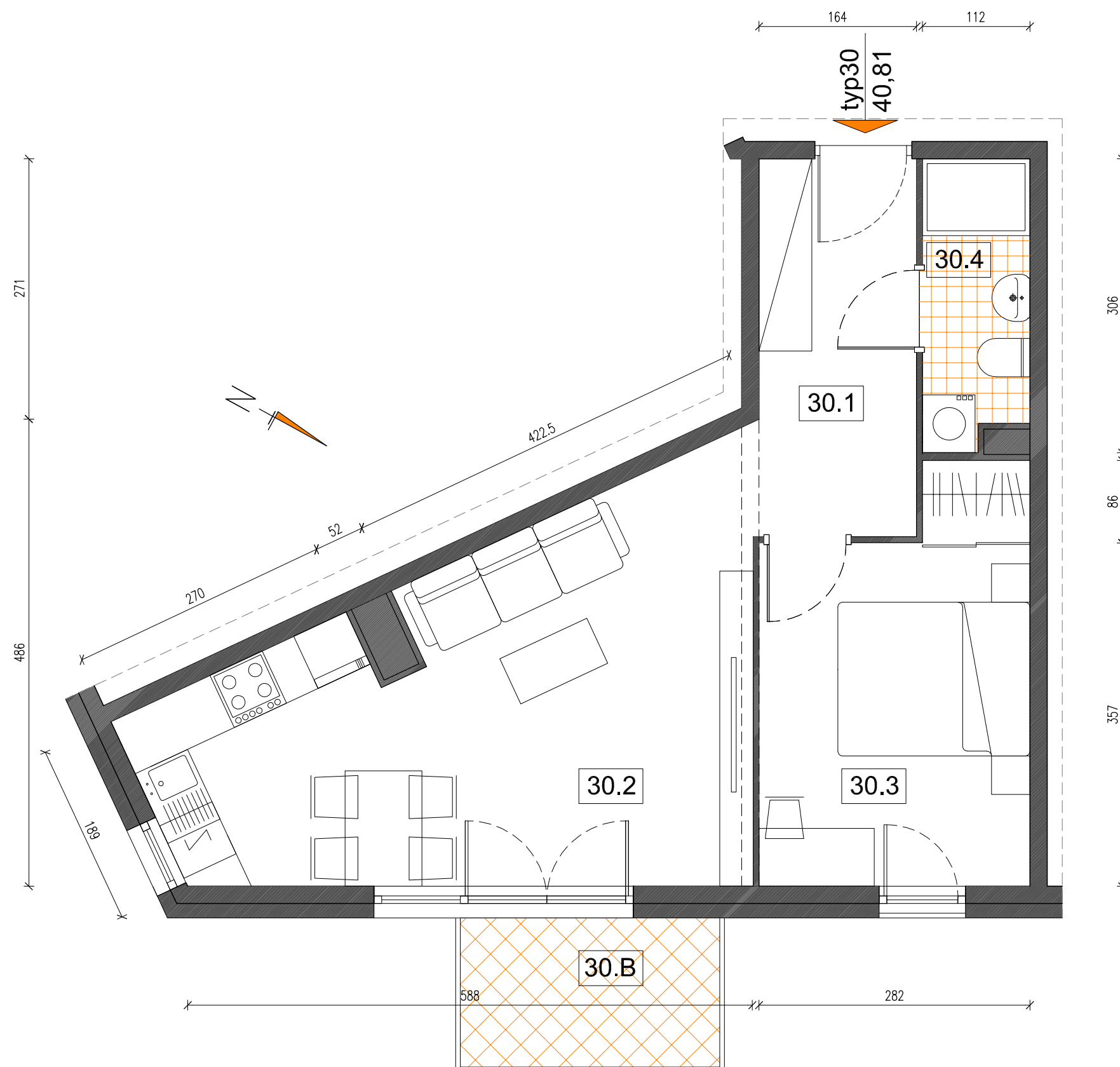
KATALOG MIESZKAŃ

BUDYNEK WIELORODZINNY
PRZY UL. SZWAI W KRAKOWIE

PIĘTRO III



LOKALIZACJA MIESZKANIA NA RZUCIE



ZESTAWIENIE POMIESZCZEŃ		
NR	NAZWA POMIESZCZENIA	POW.(m2)
30.1	PRZEDPOKÓJ	6,26
30.2	POKÓJ DZIENNY Z ANEKSEM KUCH.	20,56
30.3	POKÓJ	10,86
30.4	ŁAZIENKA	3,11
30.B	BALKON	4,2
TYP 30		40,81

MIESZKANIE 2 POKOJOWE

TYP MIESZKANIA	30
LICZBA MIESZKAŃ	1
PIĘTRO	PIĘTRO III
NUMERY MIESZKAŃ	M23 - III PIĘTRO
POW. U. M. (m2)	40,81
POW. BALKONU	4,2m2
POW. OGR. LOKATORSKICH	-

OLEKSY, POLACZEK
ARCHITEKCI SP. Z O.O., SP.K.
ul. Zakopłańska 9/208
30-418 Kraków

BUDYNEK WIELORODZINNY
PRZY UL. SZWAI W KRAKOWIE

DATA
STYCZEŃ'18

ROZWIĄZANIA MIESZKAŃ TYPOWYCH

SKALA
1:50

INWESTOR
"S. M. Pogórze"

ARCH. MAREK OLEKSY, ARCH. JACEK POLACZEK,
Z ZESPOŁEM