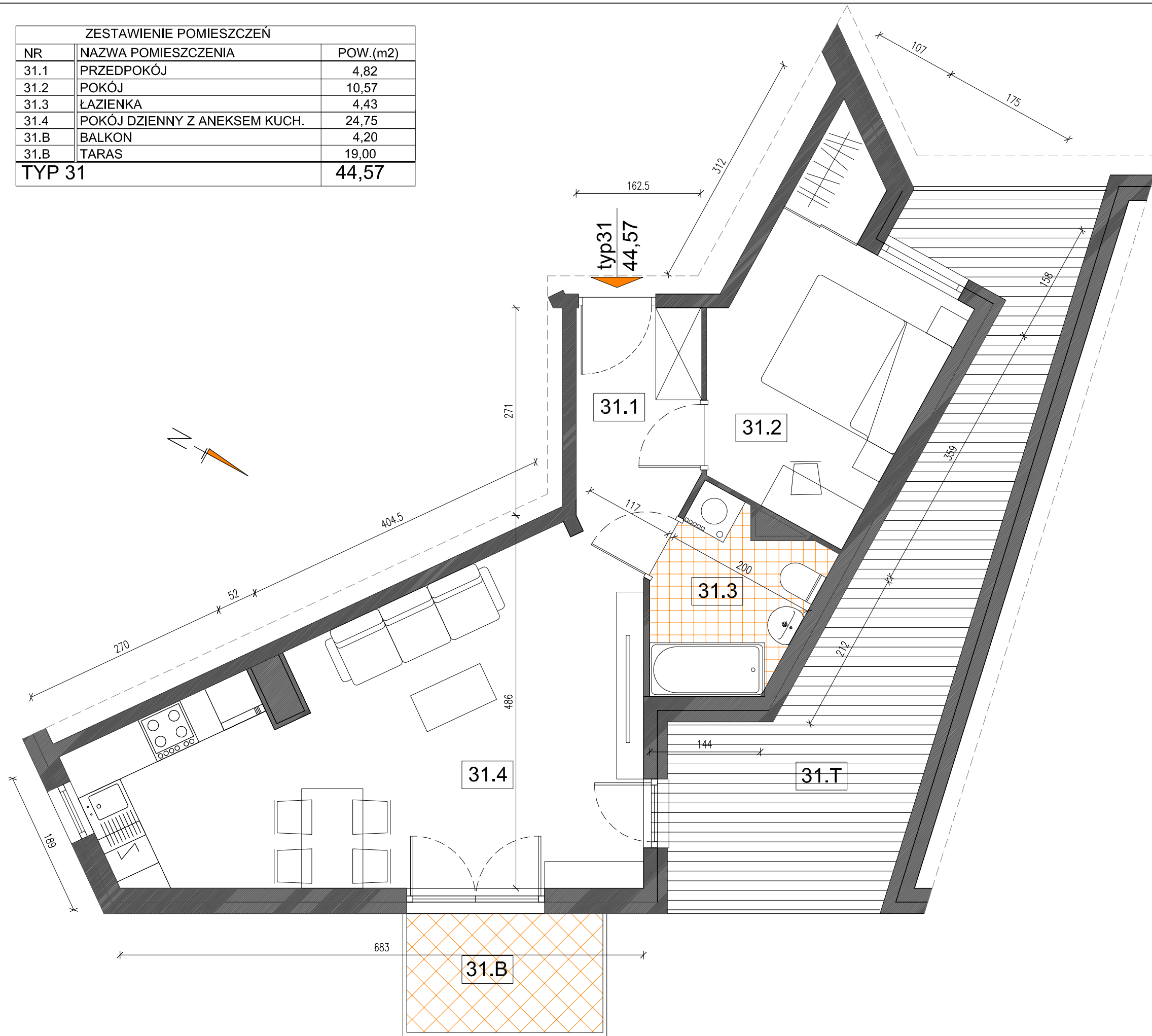


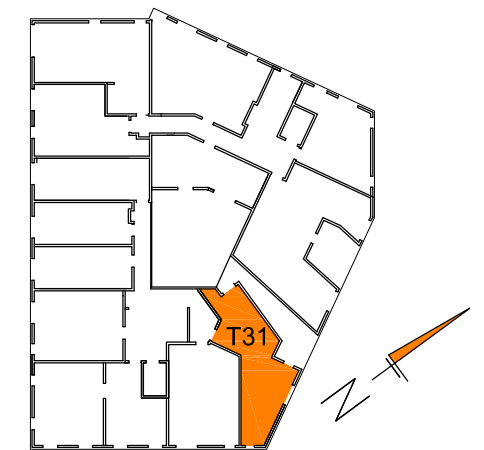
ZESTAWIENIE POMIESZCZEŃ		
NR	NAZWA POMIESZCZENIA	POW.(m2)
31.1	PRZEDPOKÓJ	4,82
31.2	POKÓJ	10,57
31.3	ŁAZIENKA	4,43
31.4	POKÓJ DZIENNY Z ANEKSEM KUCH.	24,75
31.B	BALKON	4,20
31.B	TARAS	19,00
TYP 31		44,57



KATALOG MIESZKAŃ

**BUDYNEK WIELORODZINNY
PRZY UL. SZWAI W KRAKOWIE**

PIĘTRO IV



LOKALIZACJA MIESZKANIA NA RZUCIE

MIESZKANIE 2 POKOJOWE

TYP MIESZKANIA	31
LICZBA MIESZKAŃ	1
PIĘTRO	PIĘTRO IV
NUMERY MIESZKAŃ	M31 - IV PIĘTRO
POW. U. M. (m2)	44,57
POW. BALKONU	4,2m2
POW. TARASU	19,0m2

OLEKSY, POLACZEK
ARCHITEKCI SP. Z O.O., SP.K.
ul. Zakopłańska 9/208
30-418 Kraków

DATA
STYCZEŃ'18

SKALA
1:50

INWESTOR
"S. M. Pogórze"

BUDYNEK WIELORODZINNY
PRZY UL. SZWAI W KRAKOWIE

ROZWIĄZANIA MIESZKAŃ TYPOWYCH

ARCH. MAREK OLEKSY, ARCH. JACEK POLACZEK,
Z ZESPOŁEM