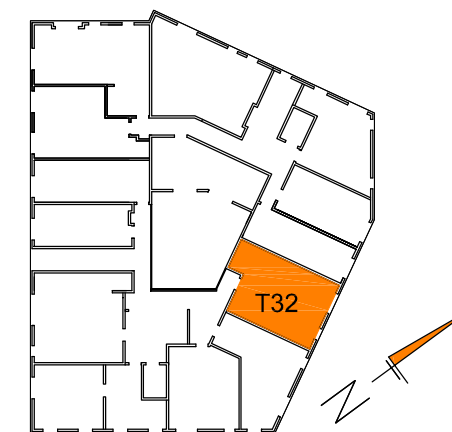


# KATALOG MIESZKAŃ

BUDYNEK WIELORODZINNY  
PRZY UL. SZWAI W KRAKOWIE

PIĘTRO I



LOKALIZACJA MIESZKANIA NA RZUCIE

## MIESZKANIE 2 POKOJOWE

TYP MIESZKANIA	32
LICZBA MIESZKAŃ	1
PIĘTRO	PIĘTRO I
NUMERY MIESZKAŃ	M9 - I PIĘTRO
POW. U. M. (m2)	45,63
POW. BALKONU	5,1m2
POW. OGR. LOKATORSKICH	-

OLEKSY, POLACZEK  
ARCHITEKCI SP. Z O.O., SP.K.  
ul. Zakopłańska 9/208  
30-418 Kraków

BUDYNEK WIELORODZINNY  
PRZY UL. SZWAI W KRAKOWIE

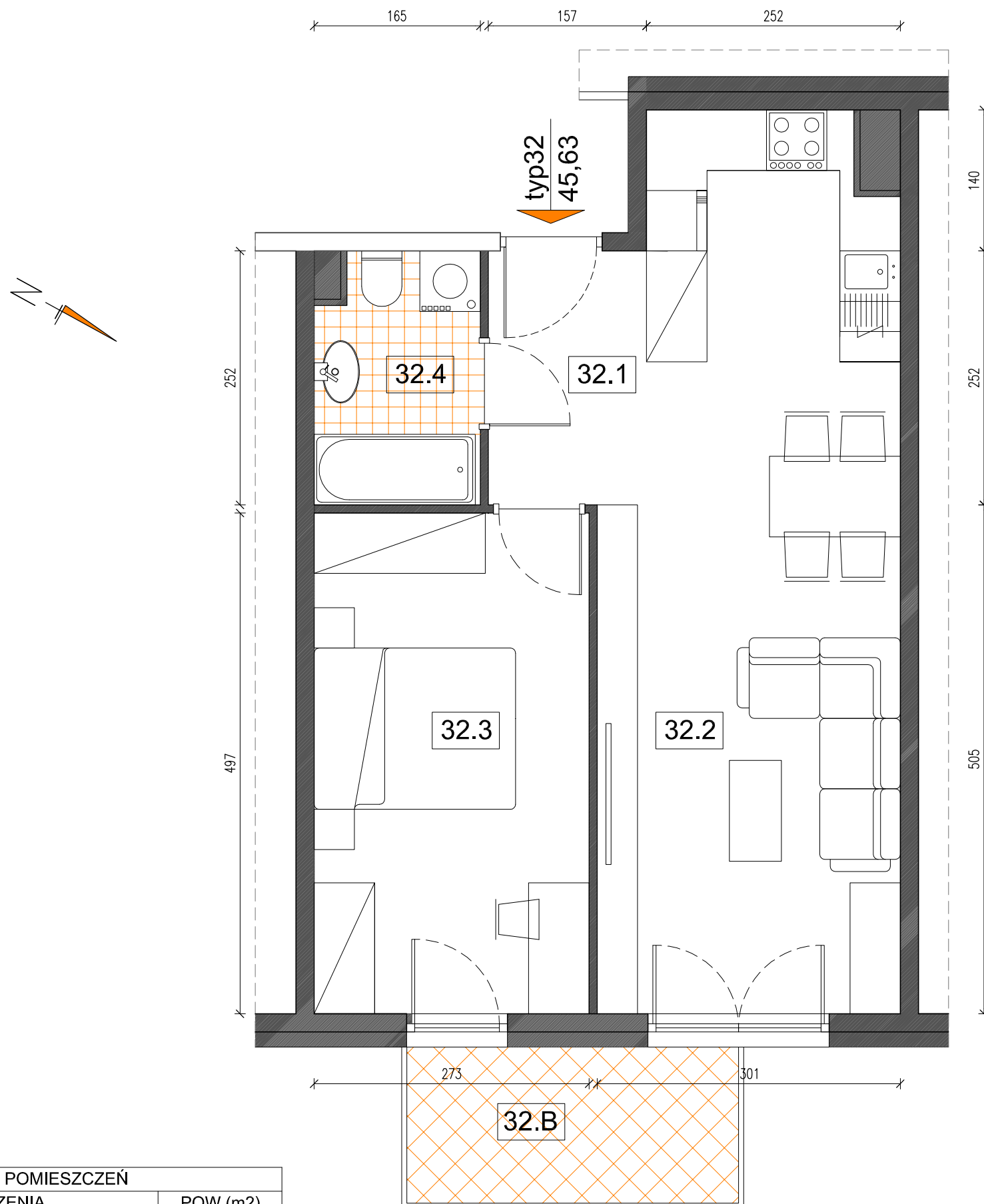
DATA  
STYCZEŃ'18

ROZWIĄZANIA MIESZKAŃ TYPOWYCH

SKALA  
1:50

INWESTOR  
"S. M. Pogórze"

ARCH. MAREK OLEKSY, ARCH. JACEK POLACZEK,  
Z ZESPOŁEM



### ZESTAWIENIE POMIESZCZEŃ

NR	NAZWA POMIESZCZENIA	POW.(m2)
32.1	PRZEDPOKÓJ	3,77
32.2	POKÓJ DZIENNY Z ANEKSEM KUCH.	24,50
32.3	POKÓJ	13,66
32.4	ŁAZIENKA	3,70
32.B	BALKON	5,1
<b>TYP 32</b>		<b>45,63</b>