

KATALOG MIESZKAŃ

**BUDYNEK WIELORODZINNY
PRZY UL. SZWAI W KRAKOWIE**

PIĘTRO III



LOKALIZACJA MIESZKANIA NA RZUCIE

MIESZKANIE 2 POKOJOWE

TYP MIESZKANIA	34
LICZBA MIESZKAŃ	1
PIĘTRO	PIĘTRO III
NUMERY MIESZKAŃ	M24 - III PIĘTRO
POW. U. M. (m2)	45,49
POW. BALKONU	5,1m2
POW. OGR. LOKATORSKICH	-

OLEKSY, POLACZEK
ARCHITEKCI SP. Z O.O., SP.K.
ul. Zakopłańska 9/208
30-418 Kraków

BUDYNEK WIELORODZINNY
PRZY UL. SZWAI W KRAKOWIE

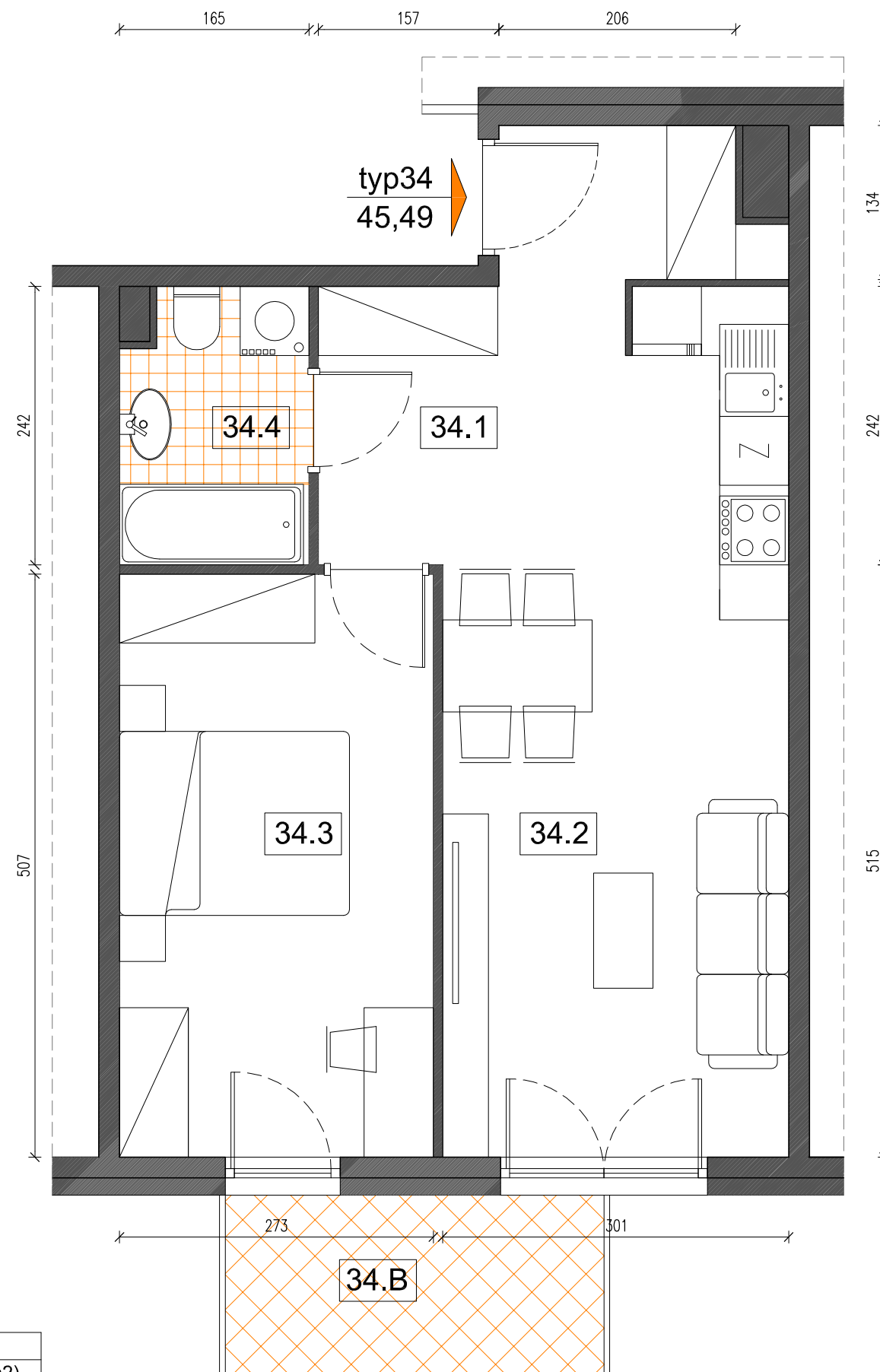
DATA
STYCZEŃ'18

ROZWIĄZANIA MIESZKAŃ TYPOWYCH

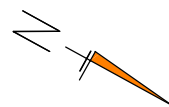
SKALA
1:50

ARCH. MAREK OLEKSY, ARCH. JACEK POLACZEK,
Z ZESPOŁEM

INWESTOR
"S. M. Pogórze"



typ34
45,49



ZESTAWIENIE POMIESZCZEŃ

NR	NAZWA POMIESZCZENIA	POW.(m2)
34.1	PRZEDPOKÓJ	9,35
34.2	POKÓJ DZIENNY Z ANEKSEM KUCH.	18,76
34.3	POKÓJ	13,66
34.4	ŁAZIENKA	3,70
34.B	BALKON	5,1
TYP 34		45,49