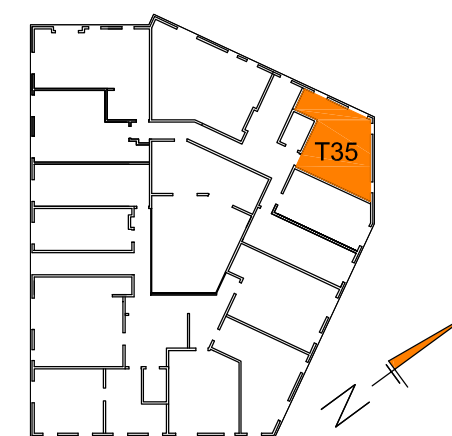


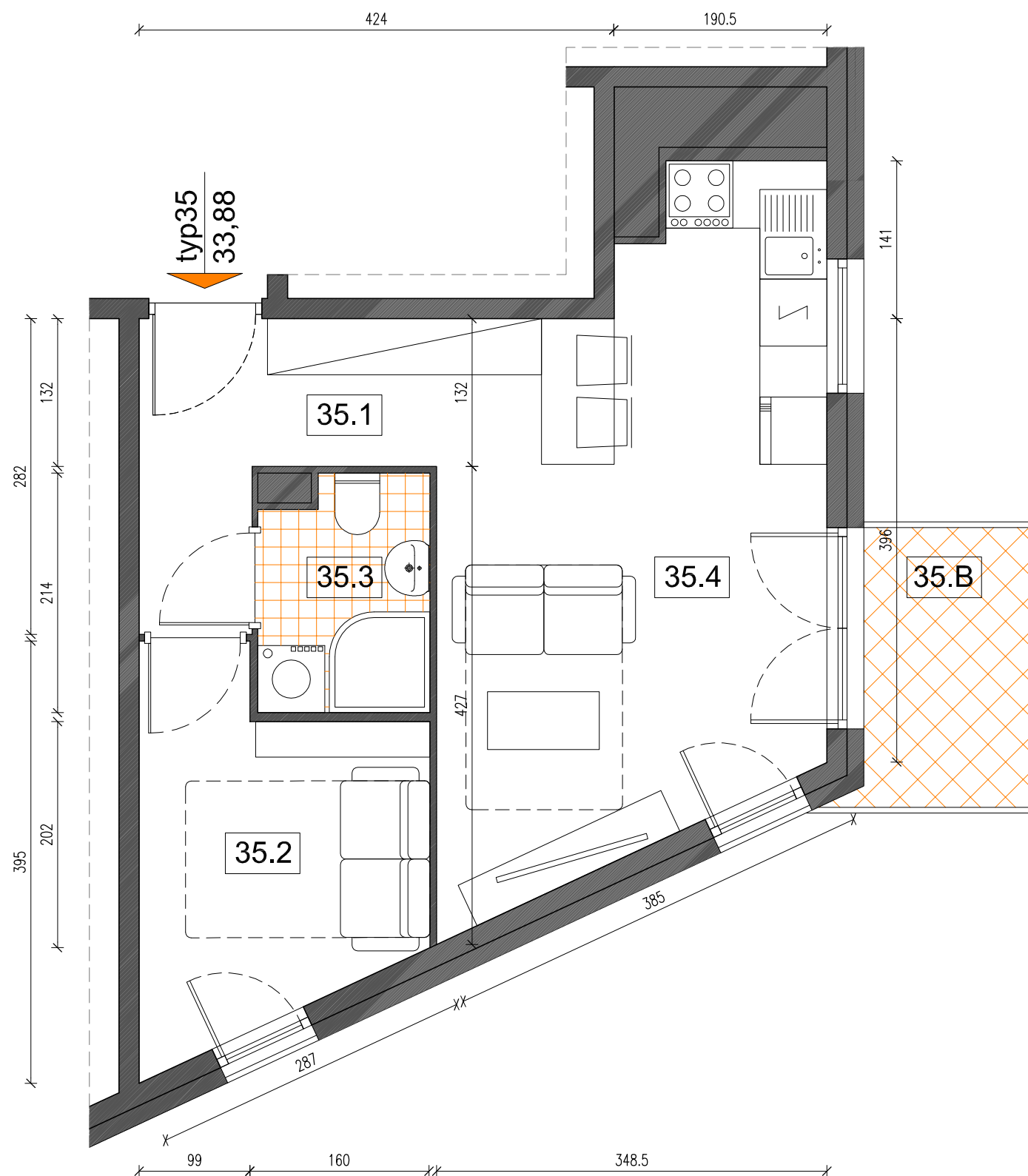
KATALOG MIESZKAŃ

BUDYNEK WIELORODZINNY
PRZY UL. SZWAI W KRAKOWIE

PIĘTRO I, II, III



LOKALIZACJA MIESZKANIA NA RZUCIE



typ35
33,88

| ZESTAWIENIE POMIESZCZEŃ | | |
|-------------------------|-------------------------------|--------------|
| NR | NAZWA POMIESZCZENIA | POW.(m2) |
| 35.1 | PRZEDPOKÓJ | 4,95 |
| 35.2 | POKÓJ | 7,38 |
| 35.3 | ŁAZIENKA | 2,84 |
| 35.4 | POKÓJ DZIENNY Z ANEKSEM KUCH. | 18,70 |
| 35.B | BALKON | 3,9 |
| TYP 35 | | 33,88 |

MIESZKANIE 2 POKOJOWE

| | |
|------------------------|---|
| TYP MIESZKANIA | 35 |
| LICZBA MIESZKAŃ | 3 |
| PIĘTRO | PIĘTRO I, II, III |
| NUMERY MIESZKAŃ | M44 - I PIĘTRO M49 - II PIĘTRO M55 - III PIĘTRO |
| POW. U. M. (m2) | 33,88 |
| POW. BALKONU | 3,9m2 |
| POW. OGR. LOKATORSKICH | - |

OLEKSY, POLACZEK
ARCHITEKCI SP. Z O.O., SP.K.
ul. Zakopłańska 9/208
30-418 Kraków

BUDYNEK WIELORODZINNY
PRZY UL. SZWAI W KRAKOWIE

DATA
STYCZEŃ'18

ROZWIĄZANIA MIESZKAŃ TYPOWYCH

SKALA
1:50

INWESTOR
"S. M. Pogórze"

ARCH. MAREK OLEKSY, ARCH. JACEK POLACZEK,
Z ZESPOŁEM