

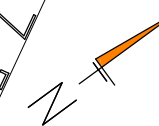
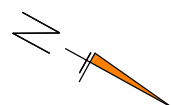
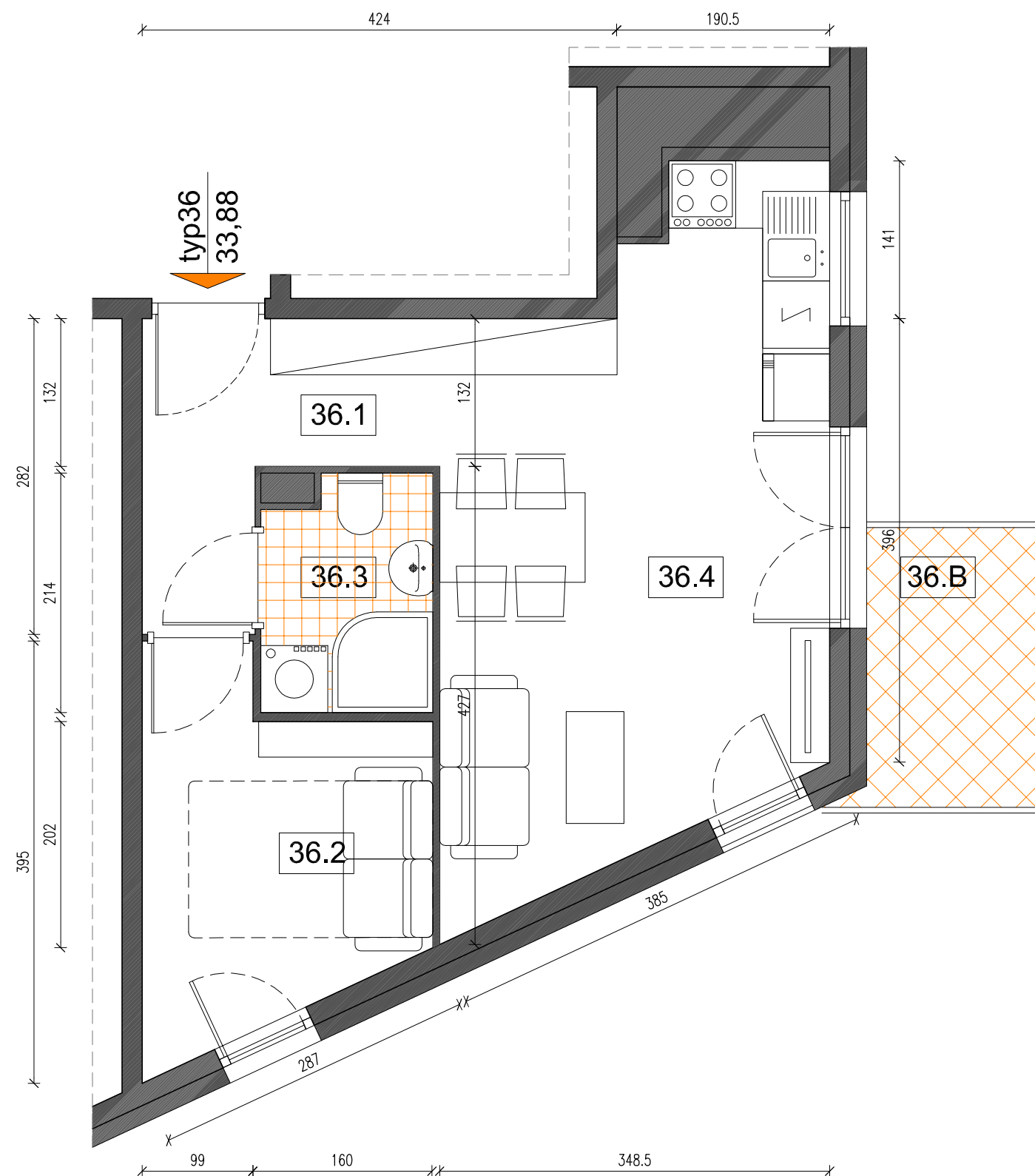
KATALOG MIESZKAŃ

BUDYNEK WIELORODZINNY
PRZY UL. SZWAI W KRAKOWIE

PIĘTRO IV



LOKALIZACJA MIESZKANIA NA RZUCIE



ZESTAWIENIE POMIESZCZEŃ		
NR	NAZWA POMIESZCZENIA	POW.(m2)
36.1	PRZEDPOKÓJ	4,95
36.2	POKÓJ	7,38
36.3	ŁAZIENKA	2,84
36.4	POKÓJ DZIENNY Z ANEKSEM KUCH.	18,70
36.B	BALKON	3,9
TYP 36		33,88

MIESZKANIE 2 POKOJOWE

TYP MIESZKANIA	36
LICZBA MIESZKAŃ	1
PIĘTRO	PIĘTRO IV
NUMERY MIESZKAŃ	M62 - IV PIĘTRO
POW. U. M. (m2)	33,88
POW. BALKONU	3,9m2
POW. TARASU	-

OLEKSY, POLACZEK
ARCHITEKCI SP. Z O.O., SP.K.
ul. Zakopłańska 9/208
30-418 Kraków

BUDYNEK WIELORODZINNY
PRZY UL. SZWAI W KRAKOWIE

DATA
STYCZEŃ'18

ROZWIĄZANIA MIESZKAŃ TYPOWYCH

SKALA
1:50

INWESTOR
"S. M. Pogórze"

ARCH. MAREK OLEKSY, ARCH. JACEK POLACZEK,
Z ZESPOŁEM