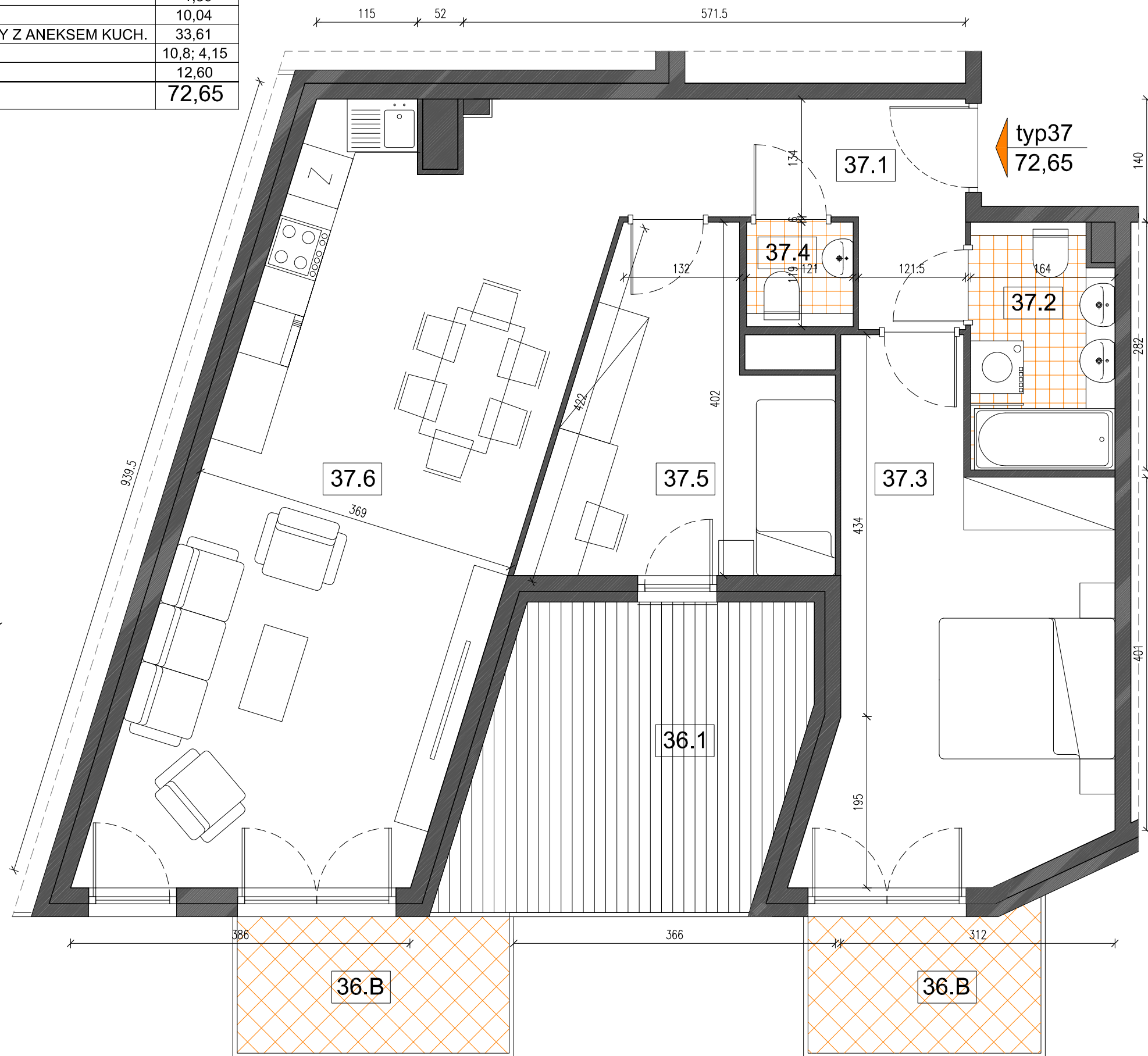


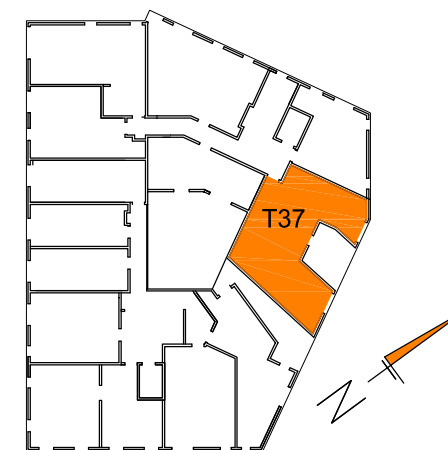
ZESTAWIENIE POMIESZCZEŃ		
NR	NAZWA POMIESZCZENIA	POW.(m2)
37.1	PRZEDPOKÓJ	6,72
37.2	ŁAZIENKA	4,26
37.3	POKÓJ	16,71
37.4	WC	1,30
37.5	POKÓJ	10,04
37.6	POKÓJ DZIENNY Z ANEKSEM KUCH.	33,61
37.B	BALKON	10,8; 4,15
37.T	TARAS	12,60
<b>TYP 37</b>		<b>72,65</b>



## KATALOG MIESZKAŃ

**BUDYNEK WIELORODZINNY  
PRZY UL. SZWAI W KRAKOWIE**

PIĘTRO IV



LOKALIZACJA MIESZKANIA NA RZUCIE

MIESZKANIE 3 POKOJOWE

TYP MIESZKANIA	37
LICZBA MIESZKAŃ	1
PIĘTRO	PIĘTRO IV
NUMERY MIESZKAŃ	M63 - IV PIĘTRO
POW. U. M. (m2)	72,65
POW. BALKONU	4,8; 4,15
POW. TARASU	12,6m2

OLEKSY, POLACZEK  
ARCHITEKCI SP. Z O.O., SP.K.  
ul. Zakopłańska 9/208  
30-418 Kraków

BUDYNEK WIELORODZINNY  
PRZY UL. SZWAI W KRAKOWIE

DATA  
STYCZEŃ'18

ROZWIĄZANIA MIESZKAŃ TYPOWYCH

SKALA  
1:50

INWESTOR  
"S. M. Pogórze"

ARCH. MAREK OLEKSY, ARCH. JACEK POLACZEK,  
Z ZESPOŁEM