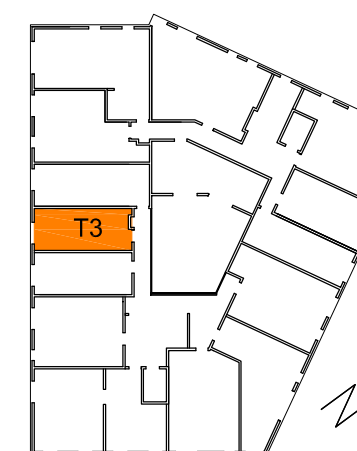


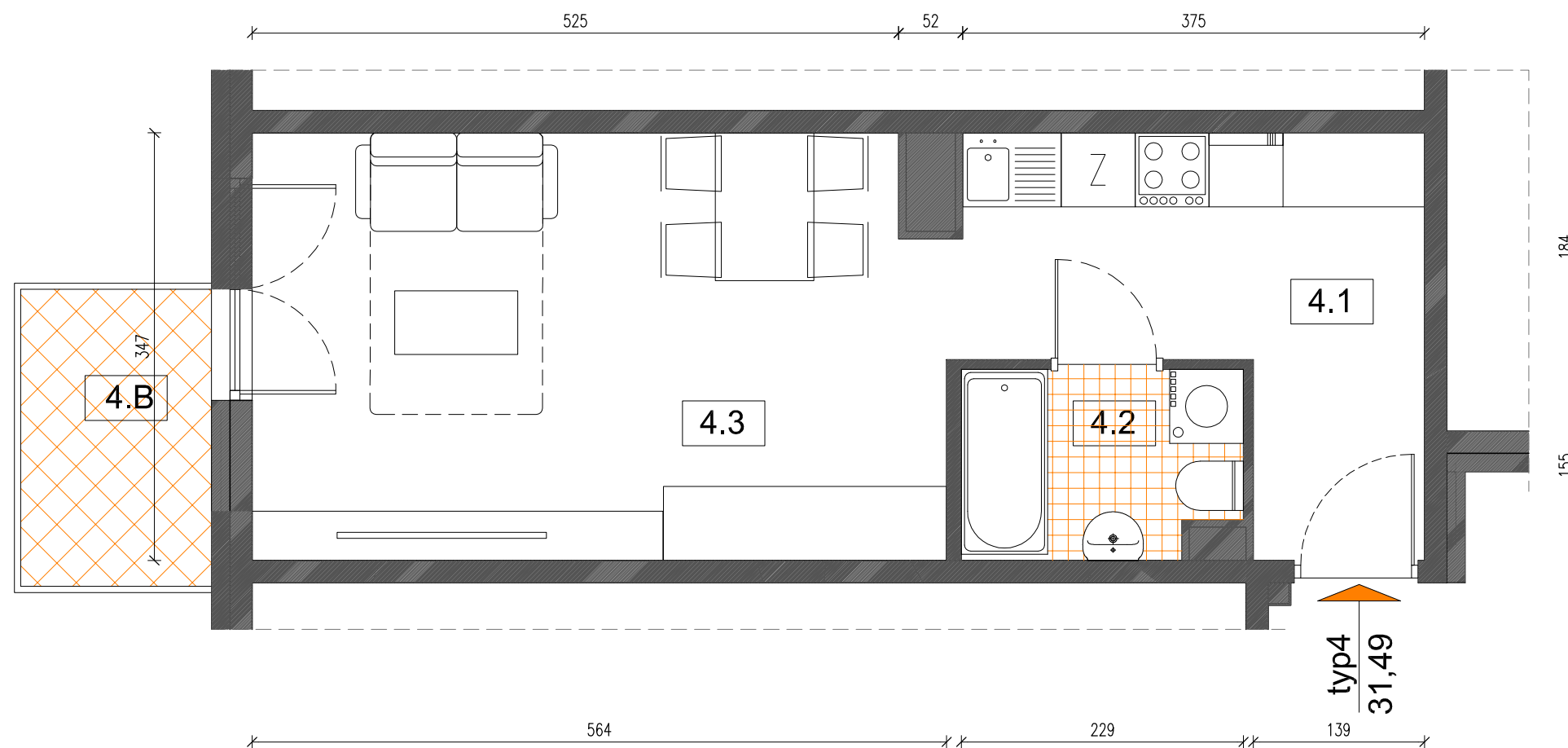
# KATALOG MIESZKAŃ

BUDYNEK WIELORODZINNY  
PRZY UL. SZWAI W KRAKOWIE

PIĘTRO II, IV



LOKALIZACJA MIESZKANIA NA RZUCIE



ZESTAWIENIE POMIESZCZEŃ		
NR	NAZWA POMIESZCZENIA	POW.(m2)
4.1	PRZEDPOKÓJ/ANEKS KUCH.	9,02
4.2	ŁAZIENKA	3,27
4.3	POKÓJ DZIENNY	19,05
4.B	BALKON	3,70
<b>TYP 4</b>		<b>31,49</b>

## MIESZKANIE 1 POKOJOWE

TYP MIESZKANIA	4
LICZBA MIESZKAŃ	2
PIĘTRO	PIĘTRO II, IV
NUMERY MIESZKAŃ	M17 - II PIĘTRO M32 - IV PIĘTRO
POW. U. M. (m2)	31,49
POW. BALKONU	3,7m2
POW. OGR. LOKATORSKICH	-

OLEKSY, POLACZEK  
ARCHITEKCI SP. Z O.O., SP.K.  
ul. Zakopłańska 9/208  
30-418 Kraków

DATA  
STYCZEŃ'18

SKALA  
1:50

INWESTOR  
"S. M. Pogórze"

BUDYNEK WIELORODZINNY  
PRZY UL. SZWAI W KRAKOWIE

ROZWIĄZANIA MIESZKAŃ TYPOWYCH

ARCH. MAREK OLEKSY, ARCH. JACEK POLACZEK,  
Z ZESPOŁEM