

KATALOG MIESZKAŃ

BUDYNEK WIELORODZINNY
PRZY UL. SZWAI W KRAKOWIE

PIĘTRO I, II, III



LOKALIZACJA MIESZKANIA NA RZUCIE

MIESZKANIE 1 POKOJOWE

TYP MIESZKANIA	40
LICZBA MIESZKAŃ	3
PIĘTRO	PIĘTRO I,II,III
NUMERY MIESZKAŃ	M46 - I PIĘTRO M51 - II PIĘTRO M57 - III PIĘTRO
POW. U. M. (m2)	26,91
POW. BALKONU	4,2m2
POW. OGR. LOKATORSKICH	-

OLEKSY, POLACZEK
ARCHITEKCI SP. Z O.O., SP.K.
ul. Zakopłańska 9/208
30-418 Kraków

BUDYNEK WIELORODZINNY
PRZY UL. SZWAI W KRAKOWIE

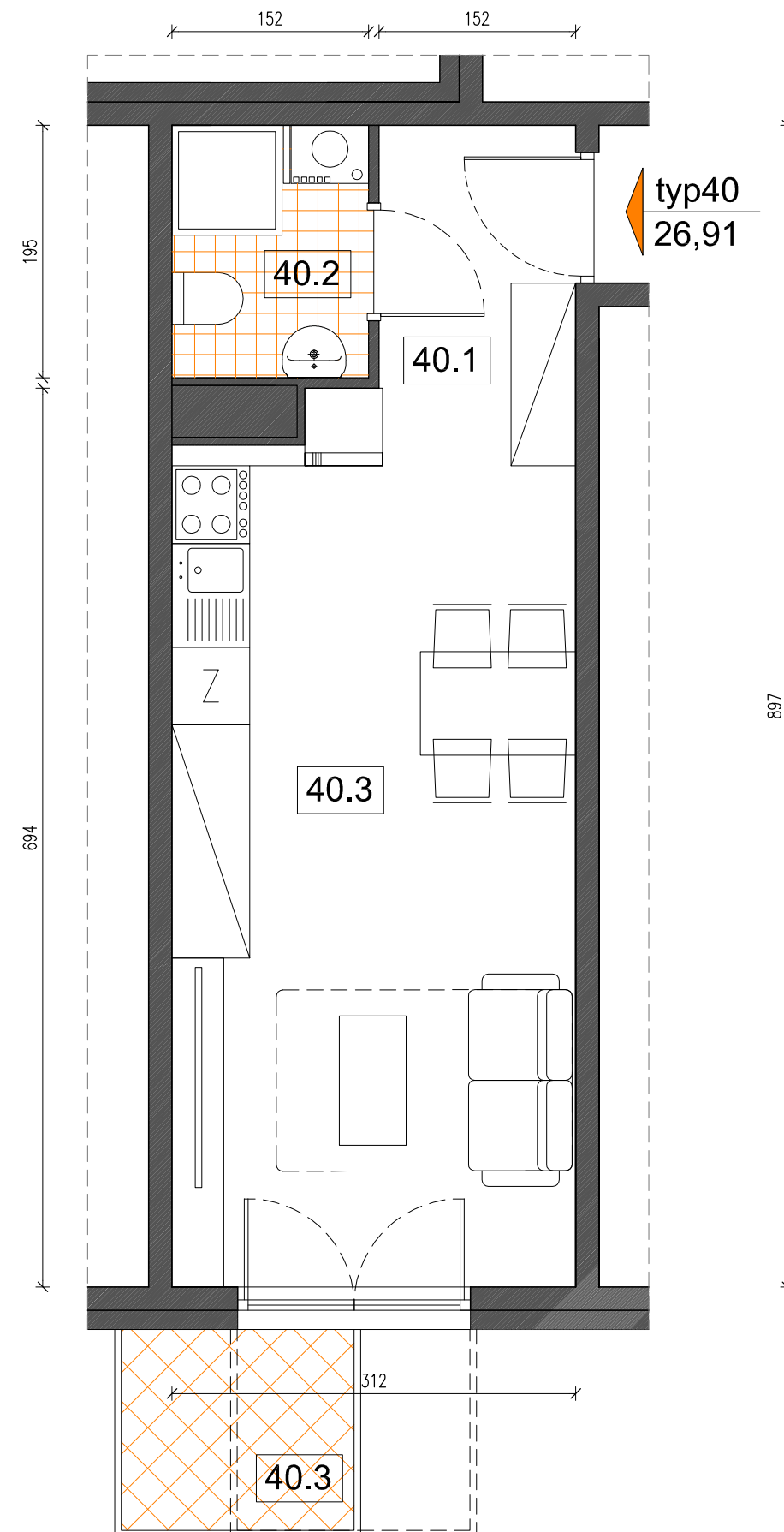
DATA
STYCZEŃ'18

ROZWIĄZANIA MIESZKAŃ TYPOWYCH

SKALA
1:50

INWESTOR
"S. M. Pogórze"

ARCH. MAREK OLEKSY, ARCH. JACEK POLACZEK,
Z ZESPOŁEM



typ40
26,91

ZESTAWIENIE POMIESZCZEŃ

NR	NAZWA POMIESZCZENIA	POW.(m2)
40.1	PRZEDPOKÓJ	5,21
40.2	ŁAZIENKA	2,86
40.3	POKÓJ DZIENNY Z ANEKSEM KUCH.	18,84
40.B	BALKON	4,2
TYP 40		26,91