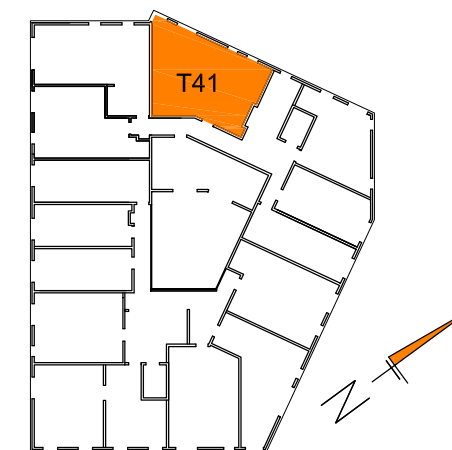


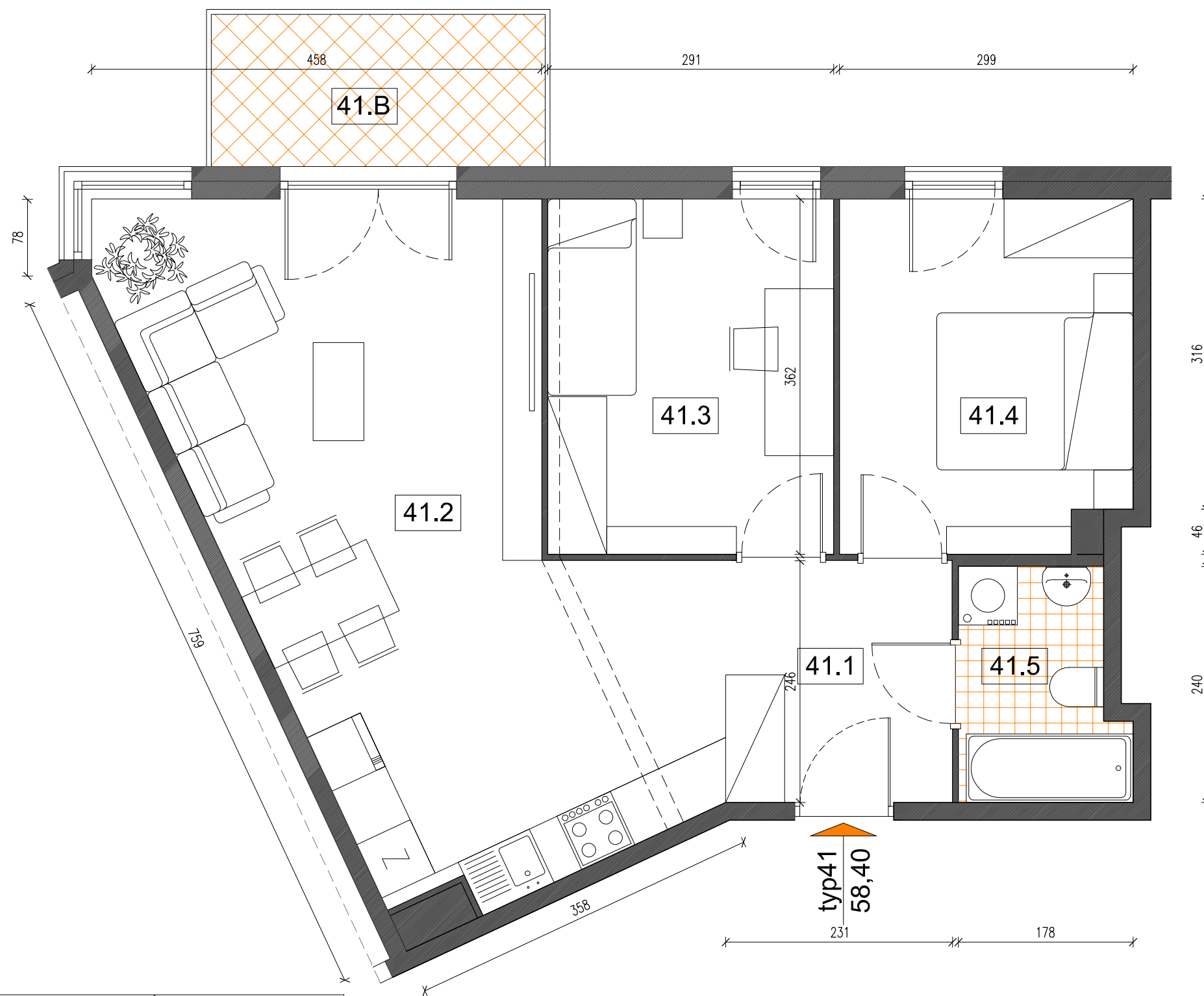
KATALOG MIESZKAŃ

BUDYNEK WIELORODZINNY
PRZY UL. SZWAI W KRAKOWIE

PIĘTRO II



LOKALIZACJA MIESZKANIA NA RZUCIE



ZESTAWIENIE POMIESZCZEN		
NR	NAZWA POMIESZCZENIA	POW.(m2)
41.1	PRZEDPOKÓJ	5,60
41.2	POKÓJ DZIENNY Z ANEKSEM KUCH.	28,43
41.3	POKÓJ	10,34
41.4	POKÓJ	10,40
41.5	ŁAZIENKA	3,63
41.B	BALKON	5,6
TYP 41		58,40

MIESZKANIE 3 POKOJOWE

TYP MIESZKANIA	41
LICZBA MIESZKAŃ	1
PIĘTRO	PIĘTRO II
NUMERY MIESZKAŃ	M54 - II PIĘTRO
POW. U. M. (m2)	58,40
POW. BALKONU	5,3m2
POW. OGR. LOKATORSKICH	-

OLEKSY, POLACZEK
ARCHITEKCI SP. Z O.O., SP.K.
ul. Zakopłańska 9/208
30-418 Kraków

BUDYNEK WIELORODZINNY
PRZY UL. SZWAI W KRAKOWIE

DATA
STYCZEŃ'18

ROZWIĄZANIA MIESZKAŃ TYPOWYCH

SKALA
1:50

ARCH. MAREK OLEKSY, ARCH. JACEK POLACZEK,
Z ZESPOŁEM

INWESTOR
"S. M. Pogórze"