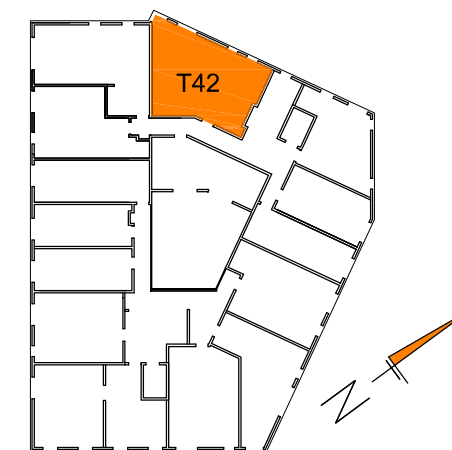


KATALOG MIESZKAŃ

BUDYNEK WIELORODZINNY
PRZY UL. SZWAI W KRAKOWIE

PIĘTRO III, IV



LOKALIZACJA MIESZKANIA NA RZUCIE

MIESZKANIE 3 POKOJOWE

TYP MIESZKANIA	42
LICZBA MIESZKAŃ	2
PIĘTRO	PIĘTRO III, IV
NUMERY MIESZKAŃ	M61 - III PIĘTRO M67 - IV PIĘTRO
POW. U. M. (m2)	58,40
POW. BALKONU	5,3m2
POW. OGR. LOKATORSKICH	-

OLEKSY, POLACZEK
ARCHITEKCI SP. Z O.O., SP.K.
ul. Zakopłańska 9/208
30-418 Kraków

BUDYNEK WIELORODZINNY
PRZY UL. SZWAI W KRAKOWIE

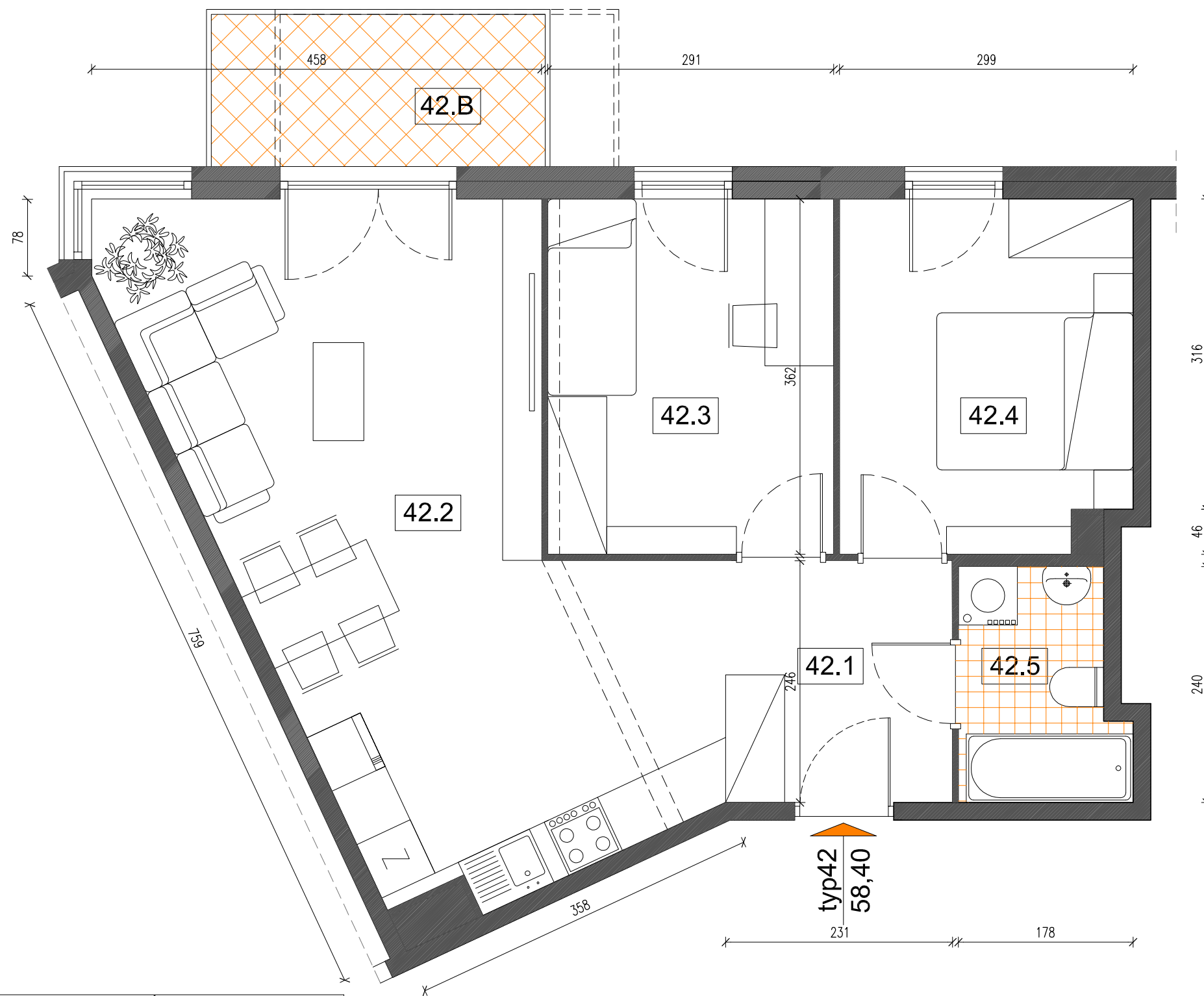
DATA
STYCZEŃ'18

ROZWIĄZANIA MIESZKAŃ TYPOWYCH

SKALA
1:50

ARCH. MAREK OLEKSY, ARCH. JACEK POLACZEK,
Z ZESPOŁEM

INWESTOR
"S. M. Pogórze"



ZESTAWIENIE POMIESZCZEN

NR	NAZWA POMIESZCZENIA	POW.(m2)
42.1	PRZEDPOKÓJ	5,60
42.2	POKÓJ DZIENNY Z ANEKSEM KUCH.	28,43
42.3	POKÓJ	10,34
42.4	POKÓJ	10,40
42.5	ŁAZIENKA	3,63
42.B	BALKON	5,6
TYP 42		58,40