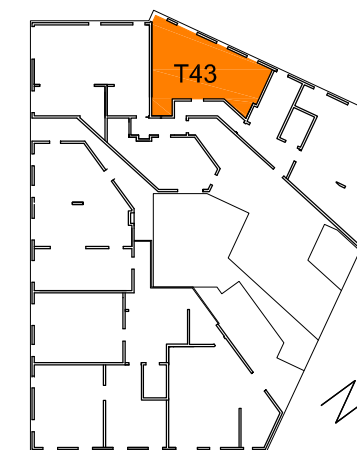


KATALOG MIESZKAŃ

BUDYNEK WIELORODZINNY
PRZY UL. SZWAI W KRAKOWIE

PIĘTRO V



LOKALIZACJA MIESZKANIA NA RZUCIE

MIESZKANIE 3 POKOJOWE

TYP MIESZKANIA	43
LICZBA MIESZKAŃ	1
PIĘTRO	PIĘTRO V
NUMERY MIESZKAŃ	M69 - V PIĘTRO
POW. U. M. (m2)	47,58
POW. BALKONU	5,3m2
POW. TARASU	-

OLEKSY, POLACZEK
ARCHITEKCI SP. Z O.O., SP.K.
ul. Zakopłańska 9/208
30-418 Kraków

BUDYNEK WIELORODZINNY
PRZY UL. SZWAI W KRAKOWIE

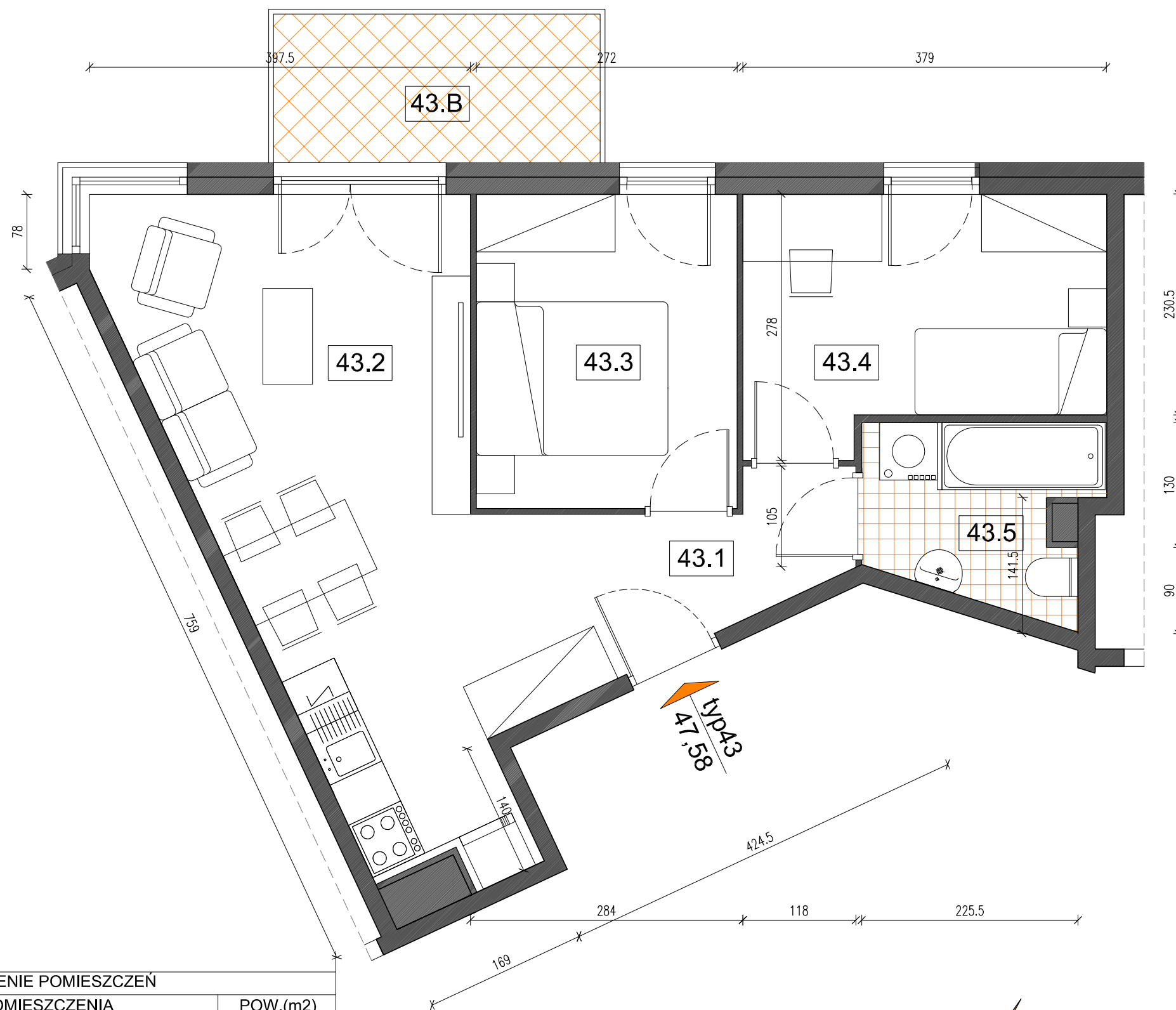
DATA
STYCZEŃ'18

ROZWIĄZANIA MIESZKAŃ TYPOWYCH

SKALA
1:50

ARCH. MAREK OLEKSY, ARCH. JACEK POLACZEK,
Z ZESPOŁEM

INWESTOR
"S. M. Pogórze"



ZESTAWIENIE POMIESZCZEN

NR	NAZWA POMIESZCZENIA	POW.(m2)
43.1	PRZEDPOKÓJ	6,34
43.2	POKÓJ DZIENNY Z ANEKSEM KUCH.	19,39
43.3	POKÓJ	8,79
43.4	POKÓJ	8,98
43.5	ŁAZIENKA	4,08
43.B	BALKON	5,6
TYP 43		47,58