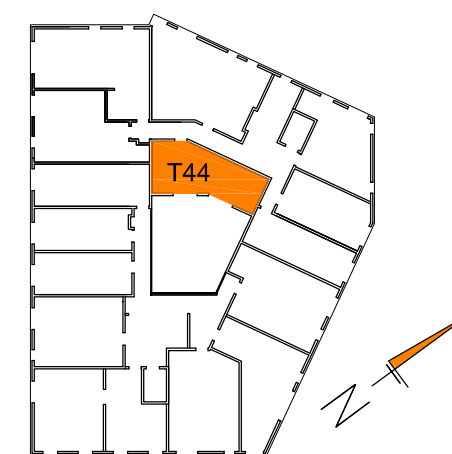


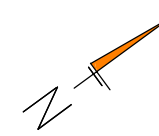
KATALOG MIESZKAŃ

BUDYNEK WIELORODZINNY
PRZY UL. SZWAI W KRAKOWIE

PIĘTRO III



LOKALIZACJA MIESZKANIA NA RZUCIE



ZESTAWIENIE POMIESZCZEŃ		
NR	NAZWA POMIESZCZENIA	POW.(m2)
44.1	PRZEDPOKÓJ	3,47
44.2	POKÓJ DZIENNY Z ANEKSEM KUCH.	17,55
44.3	POKÓJ	9,50
44.4	ŁAZIENKA	2,67
TYP 44		33,19

MIESZKANIE 2 POKOJOWE

TYP MIESZKANIA	44
LICZBA MIESZKAŃ	1
PIĘTRO	PIĘTRO III
NUMERY MIESZKAŃ	M58 - III PIĘTRO
POW. U. M. (m2)	33,19
POW. BALKONU	-
POW. OGR. LOKATORSKICH	-

OLEKSY, POLACZEK
ARCHITEKCI SP. Z O.O., SP.K.
ul. Zakopłańska 9/208
30-418 Kraków

BUDYNEK WIELORODZINNY
PRZY UL. SZWAI W KRAKOWIE

DATA
STYCZEŃ'18

ROZWIĄZANIA MIESZKAŃ TYPOWYCH

SKALA
1:50

INWESTOR
"S. M. Pogórze"

ARCH. MAREK OLEKSY, ARCH. JACEK POLACZEK,
Z ZESPOŁEM