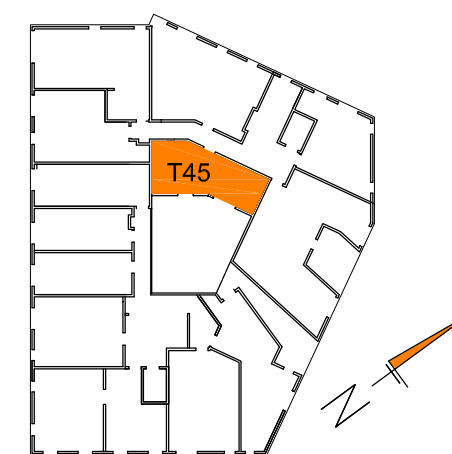


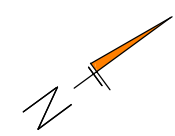
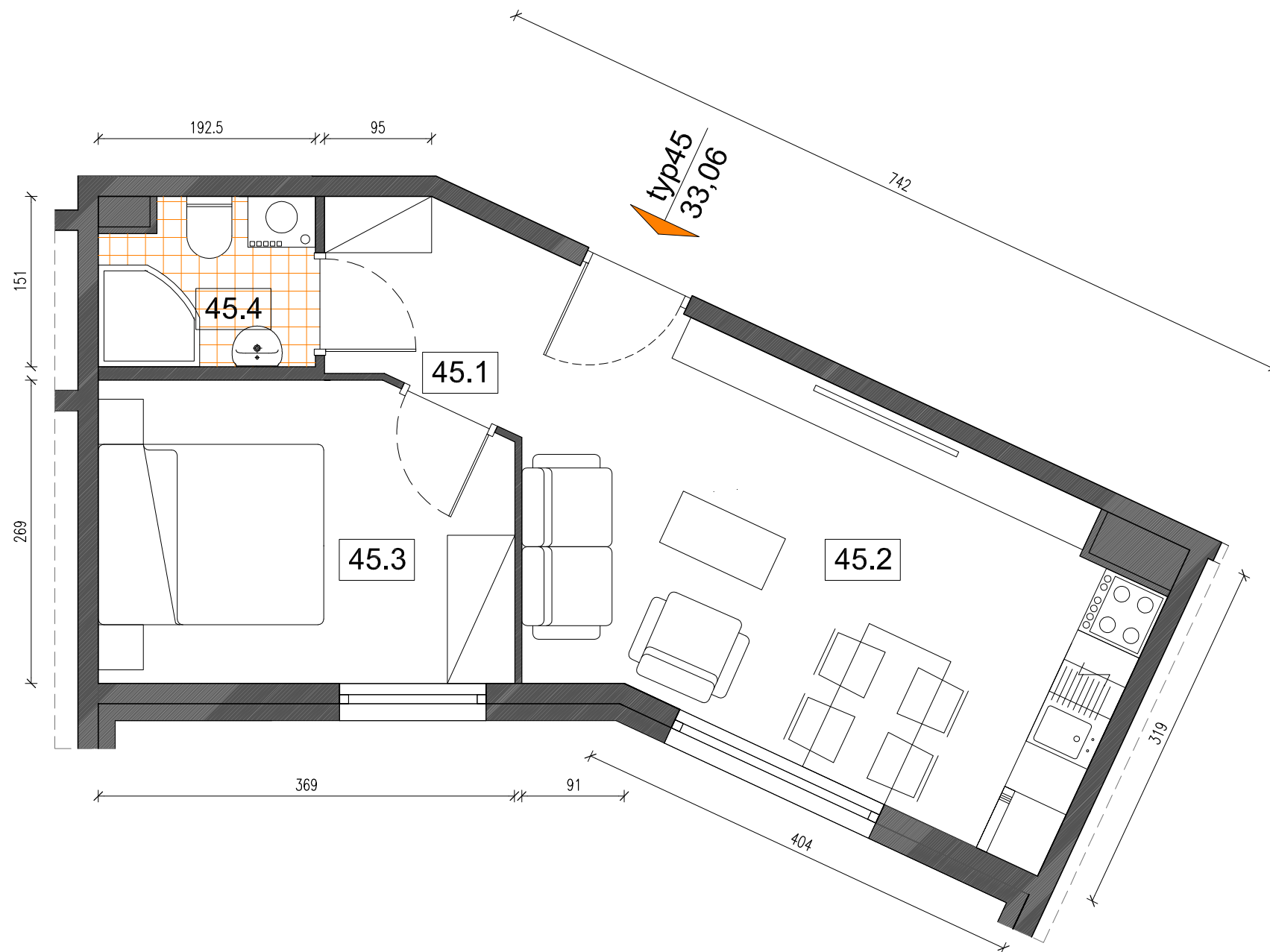
KATALOG MIESZKAŃ

BUDYNEK WIELORODZINNY
PRZY UL. SZWAI W KRAKOWIE

PIĘTRO IV



LOKALIZACJA MIESZKANIA NA RZUCIE



ZESTAWIENIE POMIESZCZEŃ		
NR	NAZWA POMIESZCZENIA	POW.(m2)
45.1	PRZEDPOKÓJ	3,48
45.2	POKÓJ DZIENNY Z ANEKSEM KUCH.	17,45
45.3	POKÓJ	9,50
45.4	ŁAZIENKA	2,63
TYP 45		33,06

MIESZKANIE 2 POKOJOWE

TYP MIESZKANIA	45
LICZBA MIESZKAŃ	1
PIĘTRO	PIĘTRO IV
NUMERY MIESZKAŃ	M64 - IV PIĘTRO
POW. U. M. (m2)	33,06
POW. BALKONU	-
POW. OGR. LOKATORSKICH	-

OLEKSY, POLACZEK
ARCHITEKCI SP. Z O.O., SP.K.
ul. Zakopłańska 9/208
30-418 Kraków

BUDYNEK WIELORODZINNY
PRZY UL. SZWAI W KRAKOWIE

DATA
STYCZEŃ'18

ROZWIĄZANIA MIESZKAŃ TYPOWYCH

SKALA
1:50

INWESTOR
"S. M. Pogórze"

ARCH. MAREK OLEKSY, ARCH. JACEK POLACZEK,
Z ZESPOŁEM