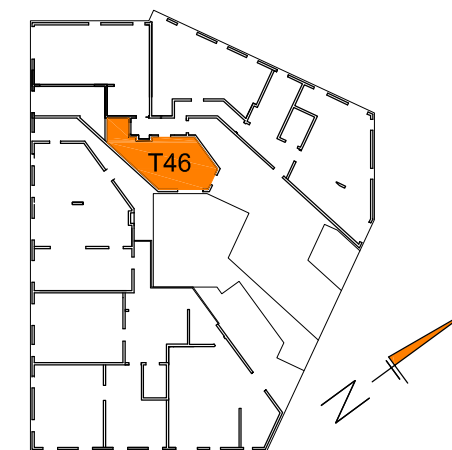


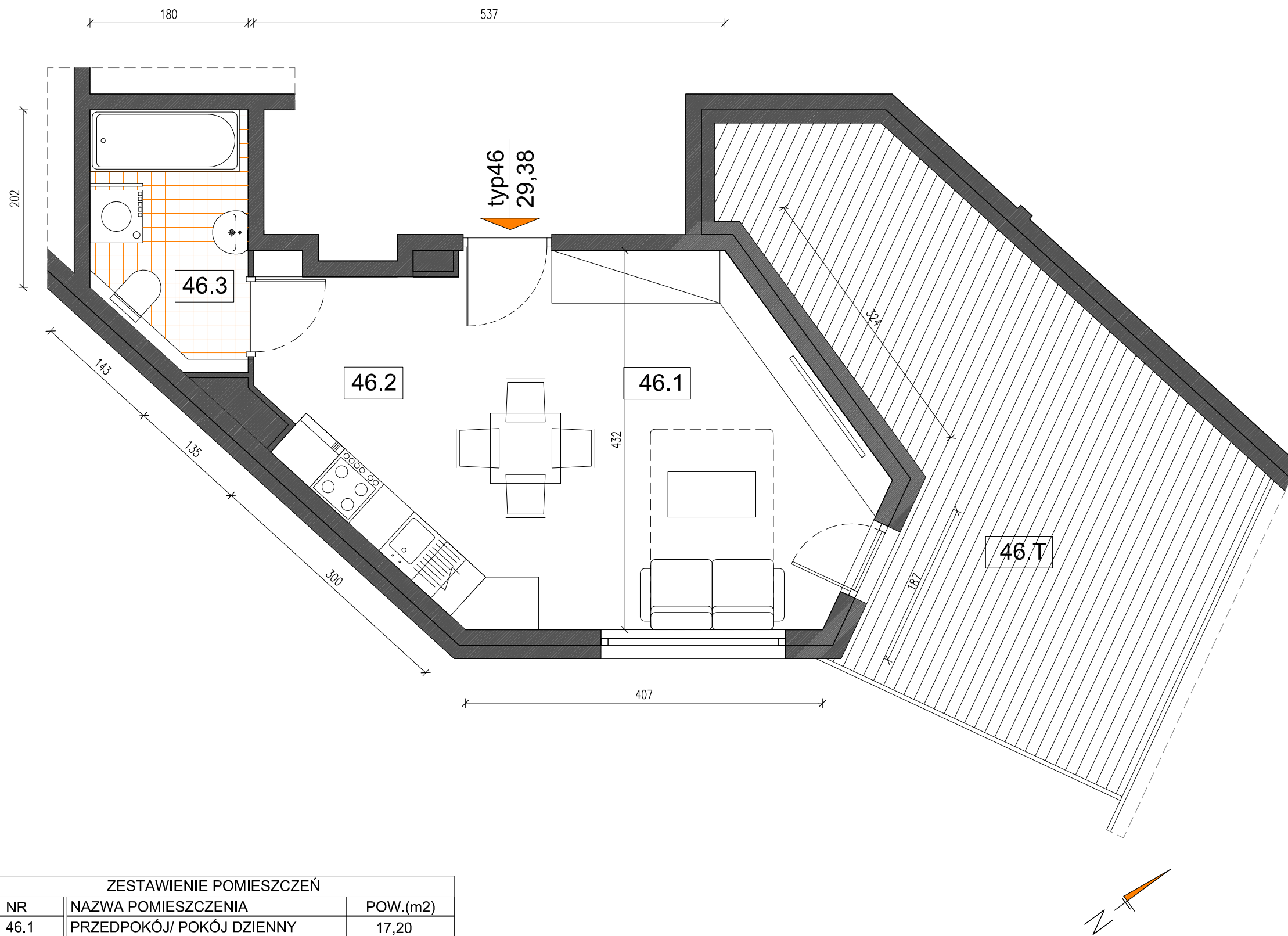
KATALOG MIESZKAŃ

BUDYNEK WIELORODZINNY
PRZY UL. SZWAI W KRAKOWIE

PIĘTRO V



LOKALIZACJA MIESZKANIA NA RZUCIE



ZESTAWIENIE POMIESZCZEŃ		
NR	NAZWA POMIESZCZENIA	POW.(m2)
46.1	PRZEDPOKÓJ/ POKÓJ DZIENNY	17,20
46.2	ANEKS KUCHENNY	7,44
46.4	ŁAZIENKA	4,74
46.T	TARAS	24,00
TYP 46		29,38

MIESZKANIE 1 POKOJOWE

TYP MIESZKANIA	46
LICZBA MIESZKAŃ	1
PIĘTRO	PIĘTRO V
NUMERY MIESZKAŃ	M70 - V PIĘTRO
POW. U. M. (m2)	29,38
POW. BALKONU	-
POW. TARASU	24,0m2

OLEKSY, POLACZEK
ARCHITEKCI SP. Z O.O., SP.K.
ul. Zakopłańska 9/208
30-418 Kraków

DATA
STYCZEŃ'18

SKALA
1:50

INWESTOR
"S. M. Pogórze"

BUDYNEK WIELORODZINNY
PRZY UL.SZWAI W KRAKOWIE

ROZWIĄZANIA MIESZKAŃ TYPOWYCH

ARCH. MAREK OLEKSY, ARCH. JACEK POLACZEK,
Z ZESPOŁEM