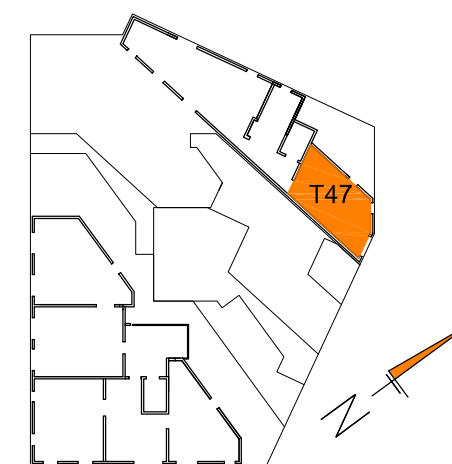


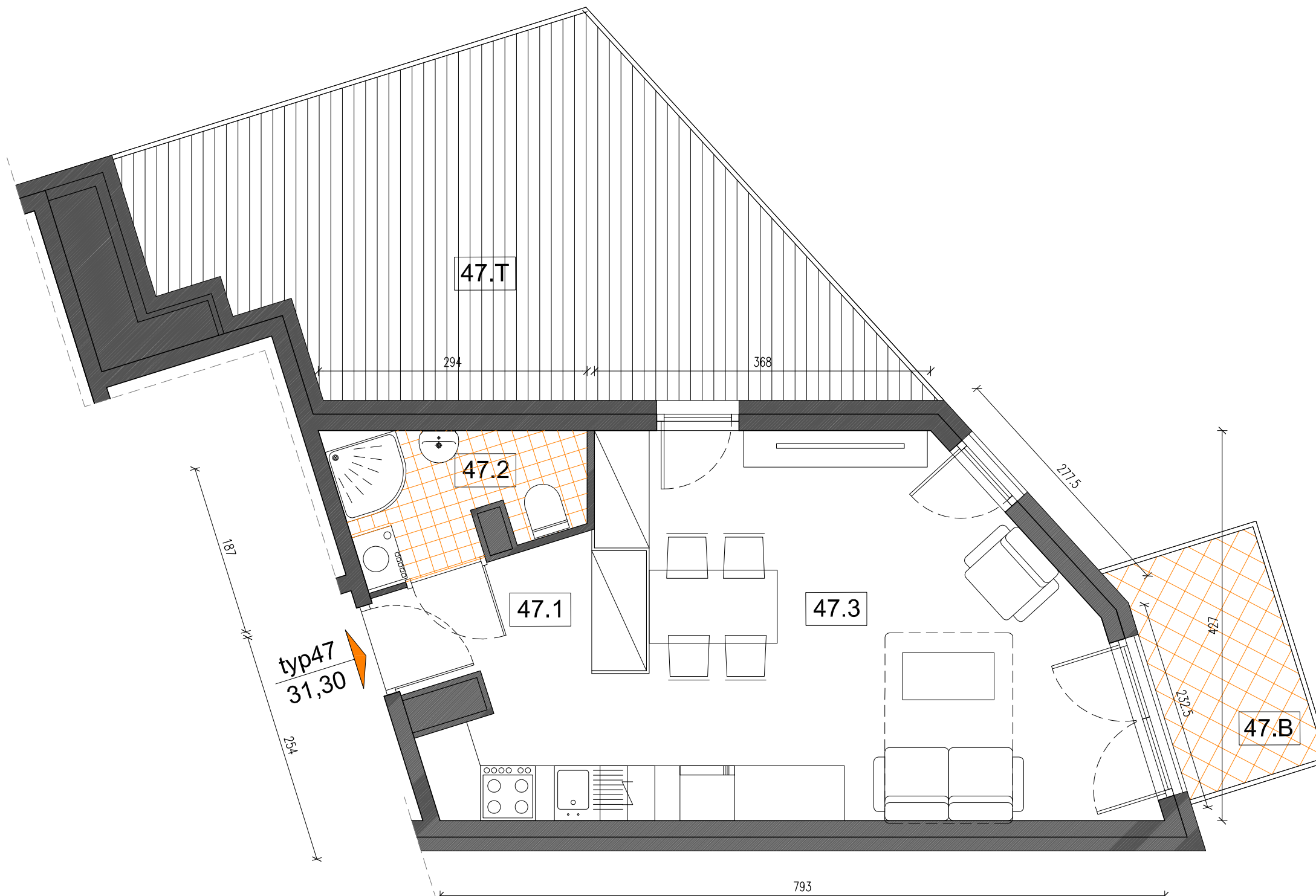
KATALOG MIESZKAŃ

BUDYNEK WIELORODZINNY
PRZY UL. SZWAI W KRAKOWIE

PIĘTRO VI



LOKALIZACJA MIESZKANIA NA RZUCIE



ZESTAWIENIE POMIESZCZEŃ		
NR	NAZWA POMIESZCZENIA	POW.(m2)
47.1	PRZEDPOKÓJ	3,23
47.2	POKÓJ DZIENNY Z ANEKSEM KUCH.	24,57
47.3	ŁAZIENKA	3,50
47.B	BALKON	4,2
47.T	TARAS	23,20
TYP 47		31,30

MIESZKANIE 1 POKOJOWE

TYP MIESZKANIA	47
LICZBA MIESZKAŃ	1
PIĘTRO	PIĘTRO VI
NUMERY MIESZKAŃ	M72 - VI PIĘTRO
POW. U. M. (m2)	31,30
POW. BALKONU	4,1m2
POW. TARASU	23,2m2

OLEKSY, POLACZEK
ARCHITEKCI SP. Z O.O., SP.K.
ul. Zakopłańska 9/208
30-418 Kraków

BUDYNEK WIELORODZINNY
PRZY UL. SZWAI W KRAKOWIE

DATA
STYCZEŃ'18

ROZWIĄZANIA MIESZKAŃ TYPOWYCH

SKALA
1:50

INWESTOR
"S. M. Pogórze"

ARCH. MAREK OLEKSY, ARCH. JACEK POLACZEK,
Z ZESPOŁEM