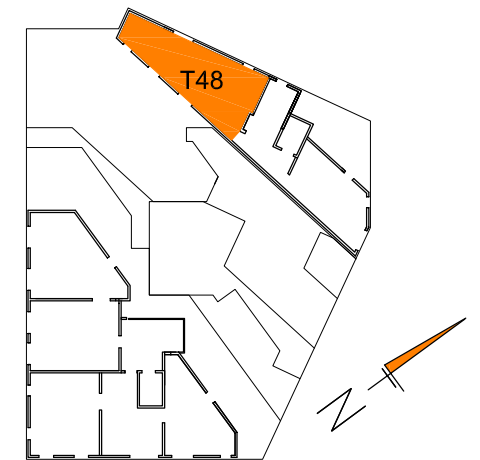


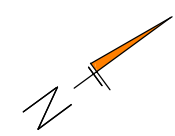
# KATALOG MIESZKAŃ

BUDYNEK WIELORODZINNY  
PRZY UL. SZWAI W KRAKOWIE

PIĘTRO VI



LOKALIZACJA MIESZKANIA NA RZUCIE



ZESTAWIENIE POMIESZCZEŃ		
NR	NAZWA POMIESZCZENIA	POW.(m2)
48.1	PRZEDPOKÓJ	7,35
48.2	ŁAZIENKA	3,47
48.3	POKÓJ	10,91
48.4	POKÓJ DZIENNY Z ANEKSEM KUCH.	27,62
48.T	TARAS	131,00
<b>TYP 48</b>		<b>49,35</b>

## MIESZKANIE 2 POKOJOWE

TYP MIESZKANIA	48
LICZBA MIESZKAŃ	1
PIĘTRO	PIĘTRO VI
NUMERY MIESZKAŃ	M73 - VI PIĘTRO
POW. U. M. (m2)	49,35
POW. BALKONU	-
POW. TARASU	131,0m2

OLEKSY, POLACZEK  
ARCHITEKCI SP. Z O.O., SP.K.  
ul. Zakopłańska 9/208  
30-418 Kraków

BUDYNEK WIELORODZINNY  
PRZY UL.SZWAI W KRAKOWIE

DATA  
STYCZEŃ'18

ROZWIĄZANIA MIESZKAŃ TYPOWYCH

SKALA  
1:75

ARCH. MAREK OLEKSY, ARCH. JACEK POLACZEK,  
Z ZESPOŁEM

INWESTOR  
"S. M. Pogórze"