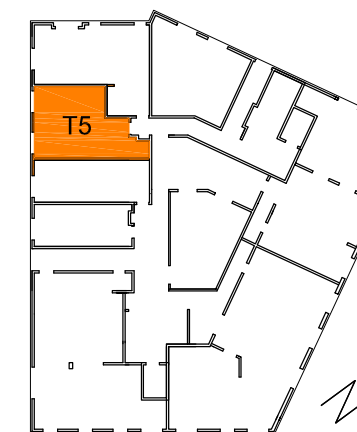


# KATALOG MIESZKAŃ

BUDYNEK WIELORODZINNY  
PRZY UL. SZWAI W KRAKOWIE

PARTER



LOKALIZACJA MIESZKANIA NA RZUCIE



typ5  
42,20

ZESTAWIENIE POMIESZCZEŃ		
NR	NAZWA POMIESZCZENIA	POW.(m2)
5.1	PRZEDPOKÓJ	4,85
5.2	WNĘKA GARDEROBA	1,71
5.3	ŁAZIENKA	4,74
5.4	POKÓJ	13,01
5.5	POKÓJ DZIENNY Z ANEKSEM KUCH.	17,88
5.OL	OGRÓDEK LOKATORSKI	36,00
<b>TYP 5</b>		<b>42,20</b>

## MIESZKANIE 2 POKOJOWE

TYP MIESZKANIA	5
LICZBA MIESZKAŃ	1
PIĘTRO	PARTER
NUMERY MIESZKAŃ	M3 - PARTER
POW. U. M. (m2)	42,20
POW. BALKONU	-
POW. OGR. LOKATORSKICH	36,0m2

OLEKSY, POLACZEK  
ARCHITEKCI SP. Z O.O., SP.K.  
ul. Zakopłańska 9/208  
30-418 Kraków

BUDYNEK WIELORODZINNY  
PRZY UL.SZWAI W KRAKOWIE

DATA  
STYCZEŃ'18

ROZWIĄZANIA MIESZKAŃ TYPOWYCH

SKALA  
1:50

INWESTOR  
"S. M. Pogórze"

ARCH. MAREK OLEKSY, ARCH. JACEK POLACZEK,  
Z ZESPOŁEM

