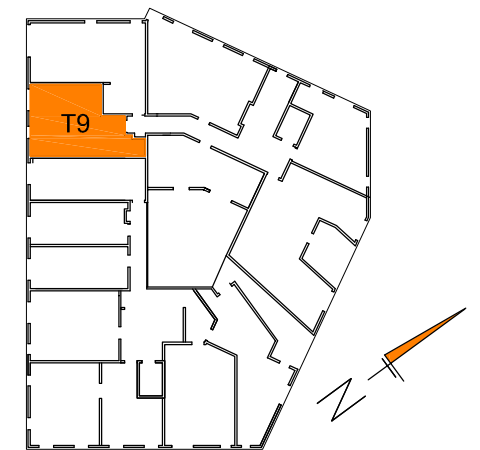




# KATALOG MIESZKAŃ

BUDYNEK WIELORODZINNY  
PRZY UL. SZWAI W KRAKOWIE

PIĘTRO IV

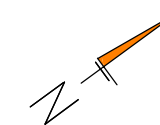


LOKALIZACJA MIESZKANIA NA RZUCIE

## MIESZKANIE 2 POKOJOWE

TYP MIESZKANIA	9
LICZBA MIESZKAŃ	1
PIĘTRO	PIĘTRO IV
NUMERY MIESZKAŃ	M65 - IV PIĘTRO
POW. U. M. (m2)	41,62
POW. BALKONU	3,7m2
POW. OGR. LOKATORSKICH	-

ZESTAWIENIE POMIESZCZEŃ		
NR	NAZWA POMIESZCZENIA	POW.(m2)
9.1	PRZEDPOKÓJ	4,85
9.2	WNĘKA GARDEROBA	1,71
9.3	ŁAZIENKA	4,74
9.4	POKÓJ	13,01
9.5	POKÓJ DZIENNY Z ANEKSEM KUCH.	17,30
9.B	BALKON	3,70
<b>TYP 9</b>		<b>41,62</b>



OLEKSY, POLACZEK ARCHITEKCI SP. Z O.O., SP.K. ul. Zakopłańska 9/208 30-418 Kraków	BUDYNEK WIELORODZINNY PRZY UL.SZWAI W KRAKOWIE
DATA STYCZEŃ'18	ROZWIĄZANIA MIESZKAŃ TYPOWYCH
SKALA 1:50	ARCH. MAREK OLEKSY, ARCH. JACEK POLACZEK, Z ZESPOŁEM
INWESTOR "S. M. Pogórze"	