

M01

Piętro

1

Powierzchnia mieszkania

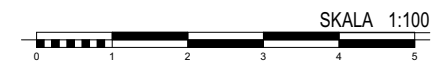
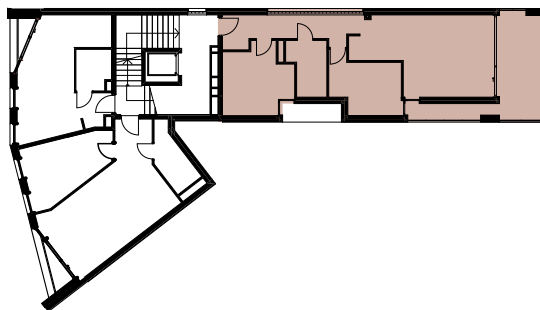
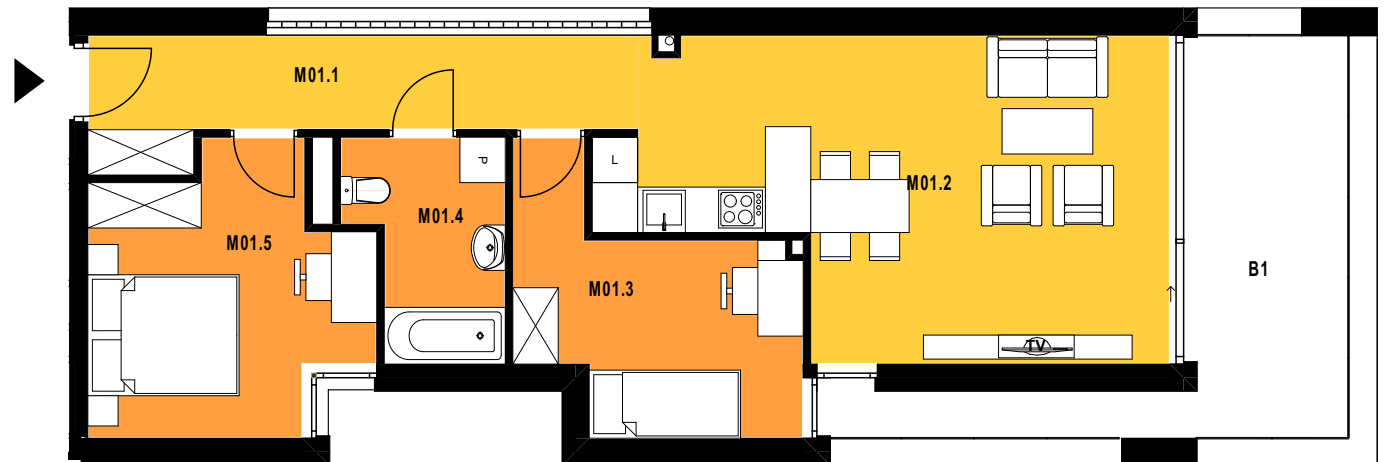
63,90 m²

INWESTYCJA: Budynek mieszkalny wielorodzinny

ADRES: Kraków, ul. Szwedzka



M01 - Powierzchnia pomieszczeń			
M01.1	Przedpokój	9,69	m ²
M01.2	Salon z aneksem kuchennym	26,91	m ²
M01.3	Pokój	10,07	m ²
M01.4	Łazienka	5,31	m ²
M01.5	Pokój	11,92	m ²
		63,90	m ²
B1	BALKON	13,60	m ²



SKALA 1:100

