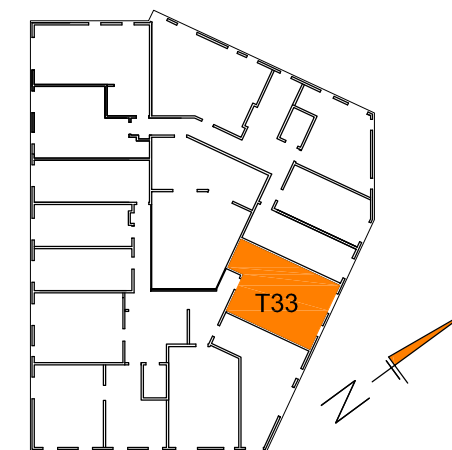


KATALOG MIESZKAŃ

BUDYNEK WIELORODZINNY
PRZY UL. SZWAI W KRAKOWIE

PIĘTRO II



LOKALIZACJA MIESZKANIA NA RZUCIE

MIESZKANIE 2 POKOJOWE

TYP MIESZKANIA	33
LICZBA MIESZKAŃ	1
PIĘTRO	PIĘTRO II
NUMERY MIESZKAŃ	M16 - II PIĘTRO
POW. U. M. (m2)	45,63
POW. BALKONU	5,1m2
POW. OGR. LOKATORSKICH	-

OLEKSY, POLACZEK
ARCHITEKCI SP. Z O.O., SP.K.
ul. Zakopłańska 9/208
30-418 Kraków

BUDYNEK WIELORODZINNY
PRZY UL. SZWAI W KRAKOWIE

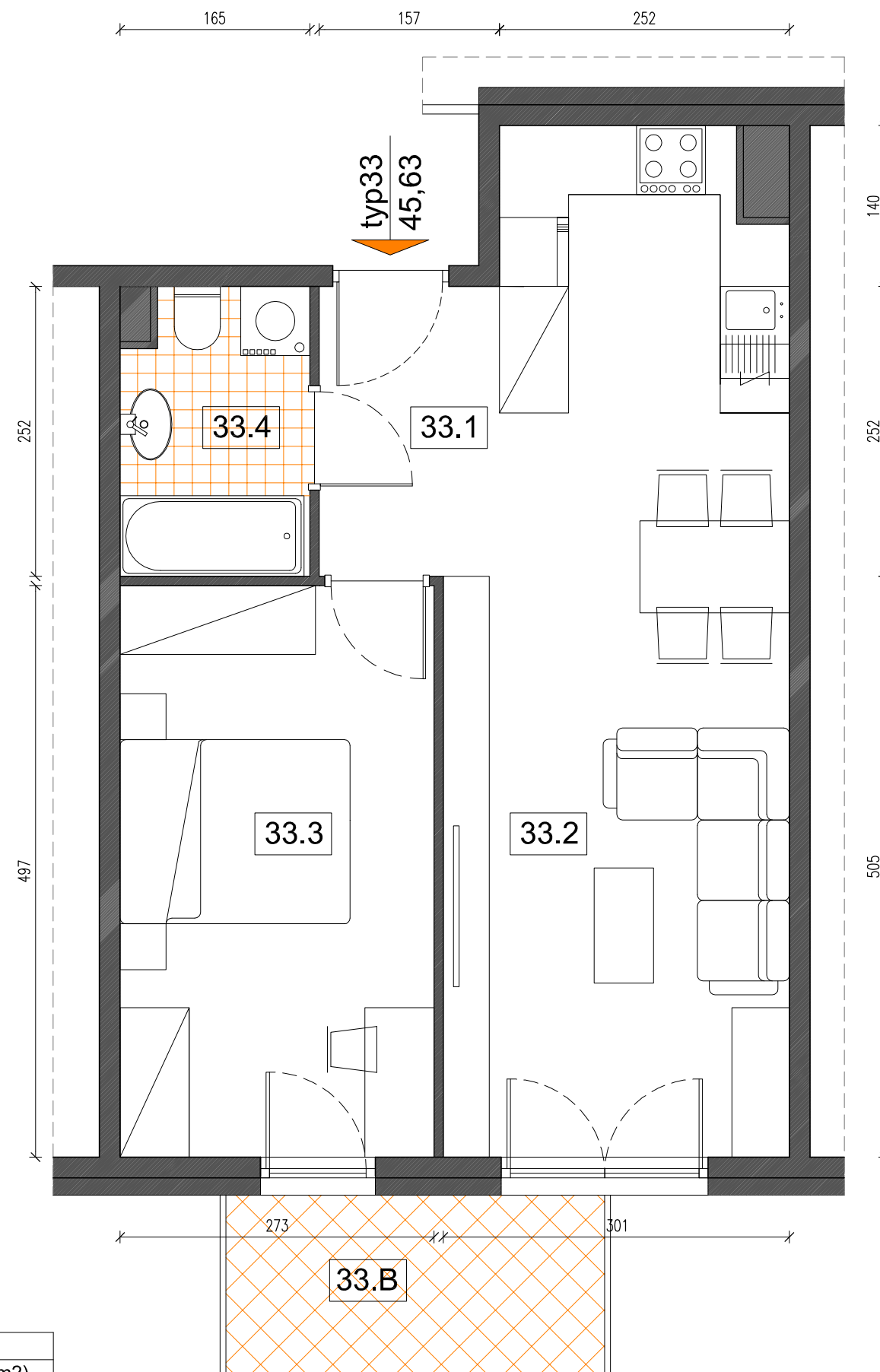
DATA
STYCZEŃ'18

ROZWIĄZANIA MIESZKAŃ TYPOWYCH

SKALA
1:50

INWESTOR
"S. M. Pogórze"

ARCH. MAREK OLEKSY, ARCH. JACEK POLACZEK,
Z ZESPOŁEM



ZESTAWIENIE POMIESZCZEŃ

NR	NAZWA POMIESZCZENIA	POW.(m2)
33.1	PRZEDPOKÓJ	3,77
33.2	POKÓJ DZIENNY Z ANEKSEM KUCH.	24,50
33.3	POKÓJ	13,66
33.4	ŁAZIENKA	3,70
33.B	BALKON	5,1
TYP 33		45,63