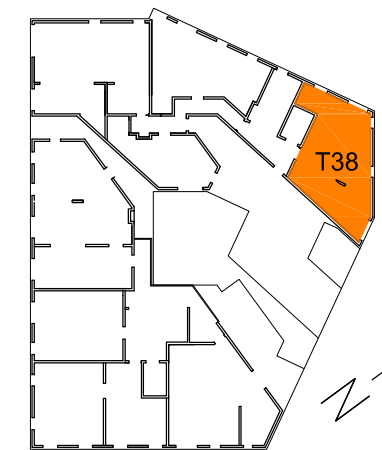


ZESTAWIENIE POMIESZCZEŃ		
NR	NAZWA POMIESZCZENIA	POW.(m2)
38.1	PRZEDPOKÓJ	6,59
38.2	POKÓJ DZIENNY Z ANEKSEM KUCH.	20,38
38.3	WC	1,22
38.4	POKÓJ	8,19
38.5	POKÓJ	11,44
38.6	ŁAZIENKA	4,90
38.B	BALKON	3,9
38.T	TARAS	64,05
<b>TYP 38</b>		<b>52,72</b>

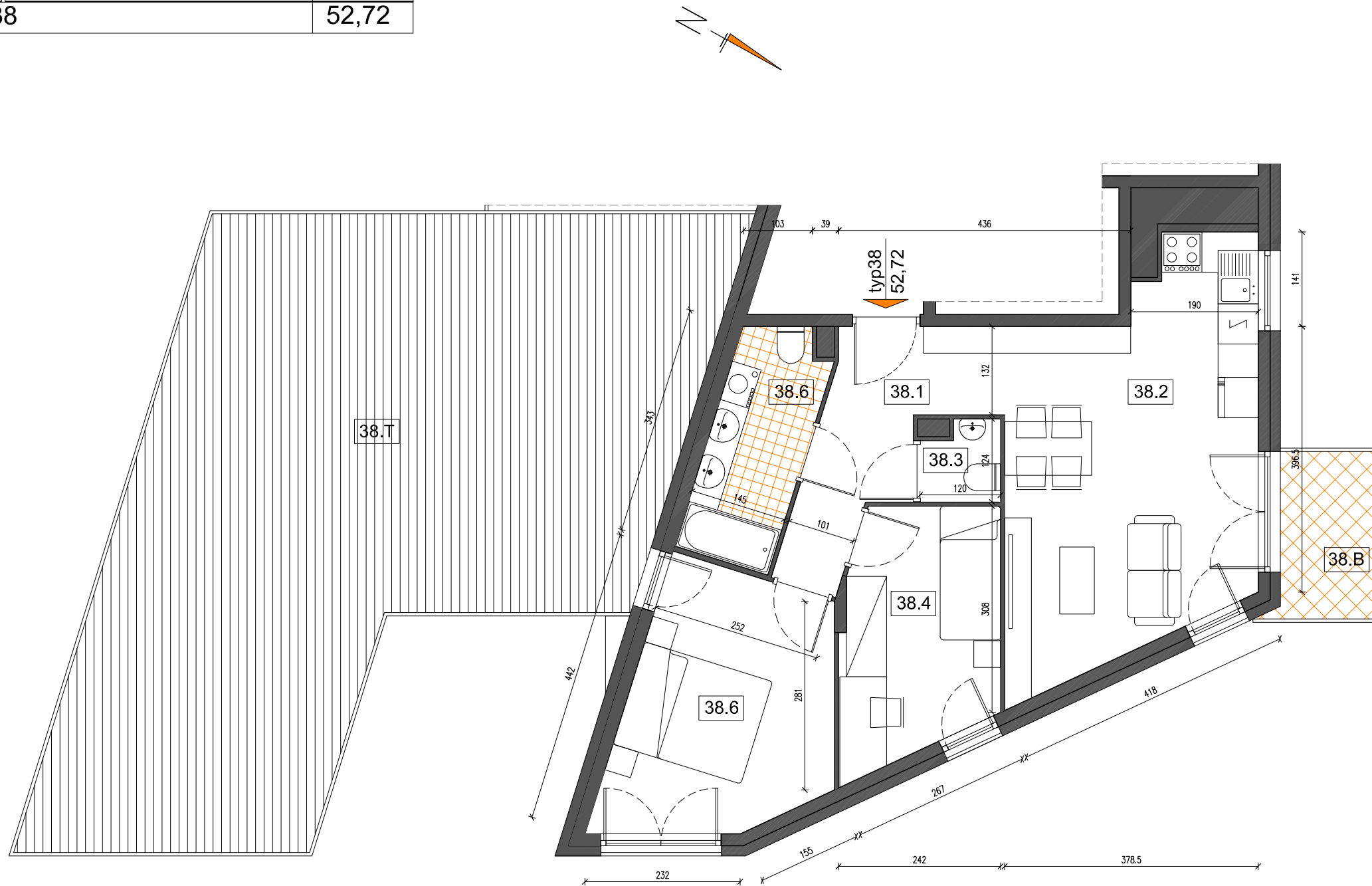
## KATALOG MIESZKAŃ

**BUDYNEK WIELORODZINNY  
PRZY UL. SZWAI W KRAKOWIE**

PIĘTRO V



LOKALIZACJA MIESZKANIA NA RZUCIE



### MIESZKANIE 3 POKOJOWE

TYP MIESZKANIA	38
LICZBA MIESZKAŃ	1
PIĘTRO	PIĘTRO V
NUMERY MIESZKAŃ	M68 - V PIĘTRO
POW. U. M. (m2)	52,72
POW. BALKONU	3,9m2
POW. TARASU	64,05m2

OLEKSY, POLACZEK  
ARCHITEKCI SP. Z O.O., SP.K.  
ul. Zakopłańska 9/208  
30-418 Kraków

BUDYNEK WIELORODZINNY  
PRZY UL. SZWAI W KRAKOWIE

DATA  
STYCZEŃ'18

ROZWIĄZANIA MIESZKAŃ TYPOWYCH

SKALA  
1:50

INWESTOR  
"S. M. Pogórze"

ARCH. MAREK OLEKSY, ARCH. JACEK POLACZEK,  
Z ZESPOŁEM