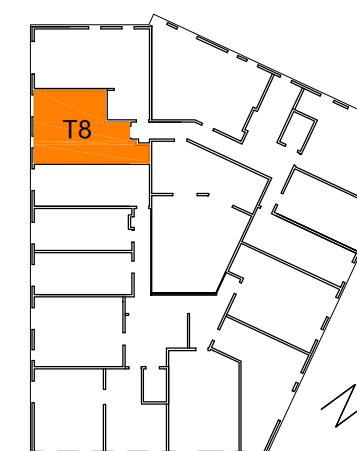


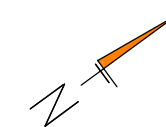
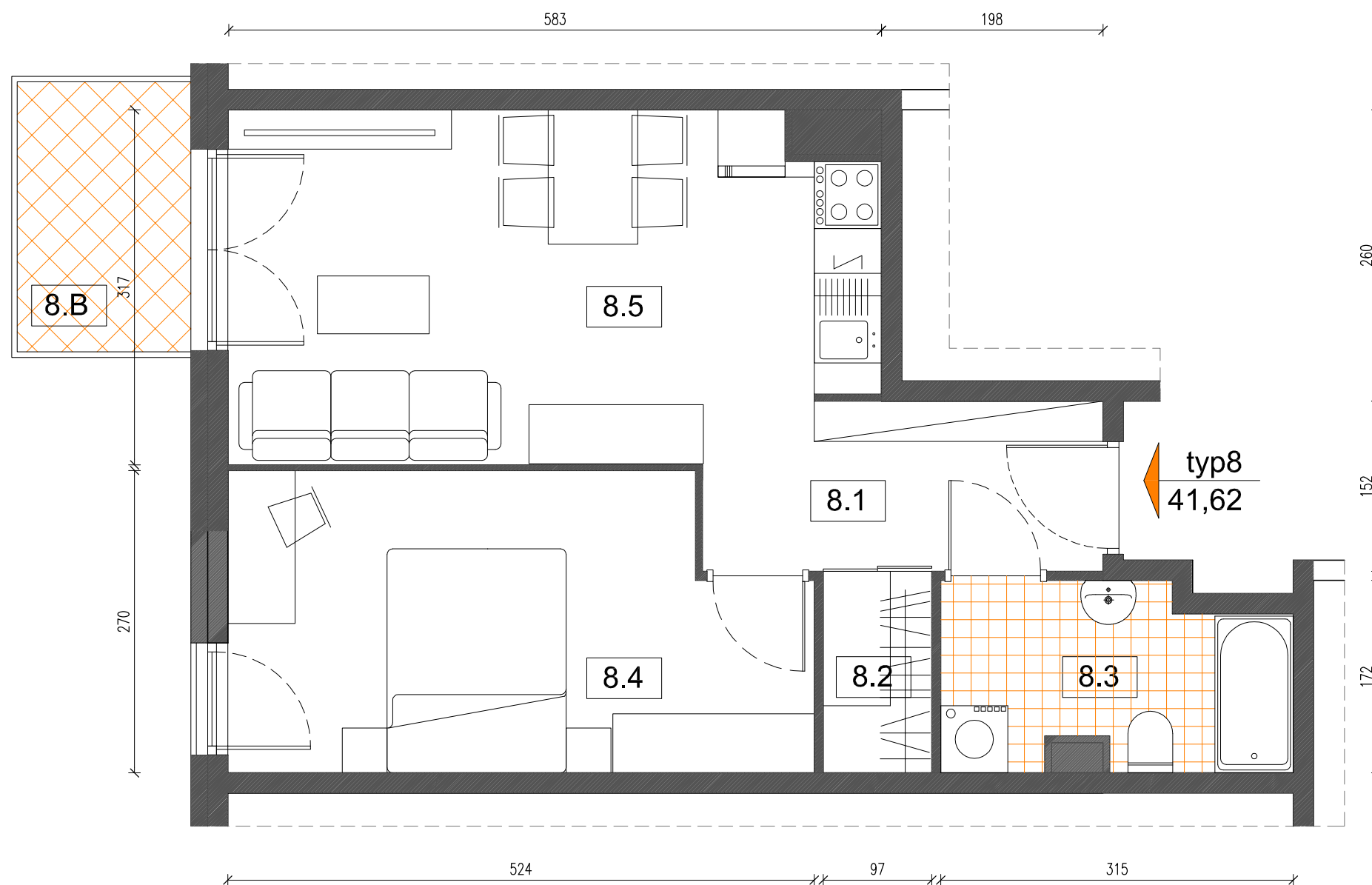
KATALOG MIESZKAŃ

BUDYNEK WIELORODZINNY
PRZY UL. SZWAI W KRAKOWIE

PIĘTRO III



LOKALIZACJA MIESZKANIA NA RZUCIE



ZESTAWIENIE POMIESZCZEŃ		
NR	NAZWA POMIESZCZENIA	POW.(m2)
8.1	PRZEDPOKÓJ	4,85
8.2	WNEKA GARDEROBA	1,71
8.3	ŁAZIENKA	4,74
8.4	POKÓJ	13,01
8.5	POKÓJ DZIENNY Z ANEKSEM KUCH.	17,30
8.B	BALKON	3,70
TYP 8		41,62

MIESZKANIE 2 POKOJOWE

TYP MIESZKANIA	8
LICZBA MIESZKAŃ	1
PIĘTRO	PIĘTRO III
NUMERY MIESZKAŃ	M59 - III PIĘTRO
POW. U. M. (m2)	41,62
POW. BALKONU	3,7m2
POW. OGR. LOKATORSKICH	-

OLEKSY, POLACZEK
ARCHITEKCI SP. Z O.O., SP.K.
ul. Zakopłańska 9/208
30-418 Kraków

BUDYNEK WIELORODZINNY
PRZY UL.SZWAI W KRAKOWIE

DATA
STYCZEŃ'18

ROZWIĄZANIA MIESZKAŃ TYPOWYCH

SKALA
1:50

INWESTOR
"S. M. Pogórze"

ARCH. MAREK OLEKSY, ARCH. JACEK POLACZEK,
Z ZESPOŁEM